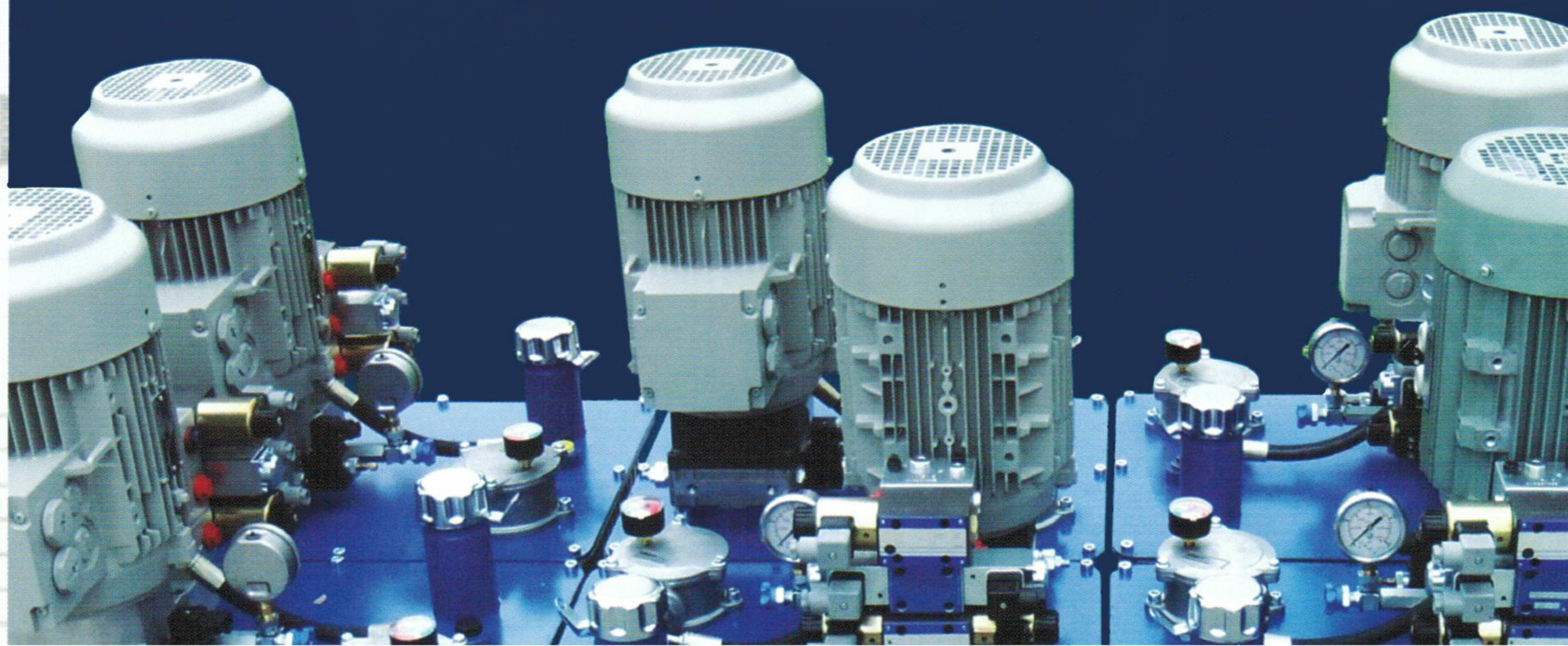
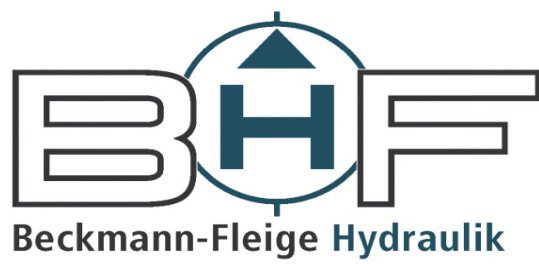


Hydraulikzylinder & Zubehör

**Sonderbauzylinder
&
Rohmaterial**





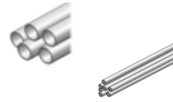
VERZEICHNIS - INDEX

SPEZIALZYLINDER UND ROHMATERIAL - CYLINDERS AND RAW MATERIAL



SPEZIAL ZYLINDER
SPECIAL CYLINDERS

Seite
5



ROHMATERIAL
RAW MATERIAL

Seite
17















Multiple horizontal blue lines for writing, spaced evenly down the page.

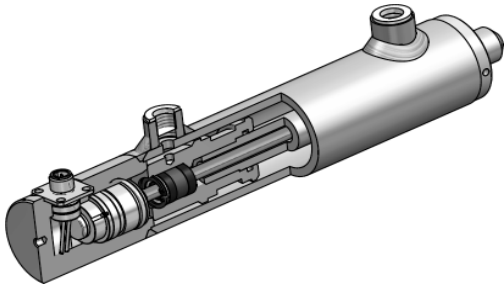


SPEZIAL ZYLINDER SPECIAL CYLINDERS

	Beschreibung - Description	Typ	Seite
	KUNDENSPEZIFISCHE ZYLINDER CUSTOM MADE CYLINDER		6
	STÜTZZYLINDER MIT FLANSCHBEFESTIGUNG HYDRAULIC STABILIZER CYLINDER WITH FLANGE MOUNTING	BFIP-BFF	8
	STÜTZZYLINDER MIT KUGELGELENKBEFESTIGUNG HYDRAULIC STABILIZER CYLINDER WITH BALL MOUNTING	BFIP-BFS	8
	TELESKOPZYLINDER DOPPELTWIRKEND FÜR MÜLLVERDICHUNGSTECHNIK DOUBLE ACTING TELESCOPIC CYLINDER FOR WASTE COMPACTION EQUIPMENT		9
	TELESKOPZYLINDER EINFACHWIRKEND SINGLE ACTING TELESCOPIC CYLINDER	LIGHT DUTY BFIH	10
	ZYLINDERBEFESTIGUNG (BOCKLAGER) CYLINDER SUPPORT (COUPLE)	BFIH-BFSC	13
	SHELLE CRADLE SUPPORT (COUPLE)	BFIH-BFSB	13
	KARDANRING CRADLE	BFIH-BFL	13
	TELESKOPZYLINDER EINFACHWIRKEND UND ZUBEHÖR SINGLE ACTING TELESCOPIC CYLINDER AND ACCESSORIES	FRONT MOUNT BFIH-BFHF	14
	TELESKOPZYLINDER EINFACHWIRKEND UND ZUBEHÖR SINGLE ACTING TELESCOPIC CYLINDER AND ACCESSORIES	FRONT MOUNT BFIH-BFHFC	15

SPEZIAL ZYLINDER - SPECIAL CYLINDERS

ZYLINDER MIT LINEAREM POSITIONSSENSOR FÜR MOBILE MASCHINEN CYLINDER WITH LINEAR POSITION SENSOR FOR MOBILE MACHINES

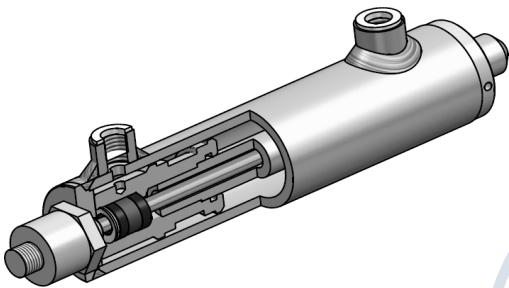


Der lineare Positionssensor mit magnetostruktiver Technologie (berührungslos), eingebaut in einem Hydraulikzylinder, misst die absolute Position beim linearen Verfahren des Kolbens, mit dem Vorteil das die komplette Onboard Steuerungselektronik im Zylinder Platz findet.
Anwendungsbereiche: Erdreichmaschinen, Landwirtschaftsmaschinen, Gabelstapler, Müllwagen, Mobilkrane und Hebebühnen.

The linear position sensor with magnetostrictive technology (no contact), embedded into a hydraulic cylinder, measures the absolute position of linear displacements, offering the advantage of operating by the on-board instrumentation.

Applications : agricultural machinery, earthmoving machines, forestry cranes, aerial platforms, forklifts and garbage trucks

ZYLINDER MIT LINEAREM POSITIONSSENSOR FÜR INDUSTRIELLE ANWENDUNGEN CYLINDER WITH LINEAR POSITION SENSOR FOR INDUSTRIAL APPLICATIONS

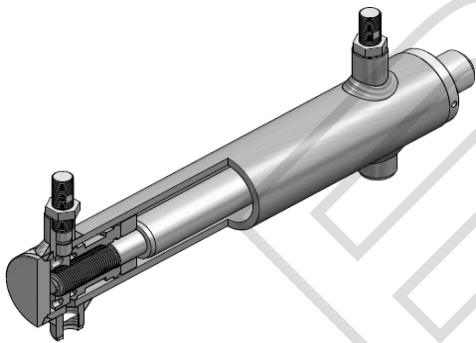


Der lineare Positionssensor mit magnetostruktiver Technologie (berührungslos), ist extrem Robust, eignet sich ideal für industrielle Anwendungen und gibt in Echtzeit die exakte Position des Zylinderkolbens an.
Anwendungsbereiche: Verpackungsmaschinen, Getränkeabfüllanlagen, Kunststoff Spritzgussmaschinen, Laminiermaschinen und Schleusentore.

The linear position sensor with magnetostrictive technology (no contact), extremely sturdy, ideal for the industrial sector, detects in real time the exact position of the cylinder piston ensuring high quality.

Applications : bulkheads, packaging machines, beverage filling equipment, plastics processing equipment and steel lamination machines.

ZYLINDER MIT INDUKTIVEN NÄHERUNGSSENSOR CYLINDER WITH INDUCTION SENSORS AT BOTH ENDS

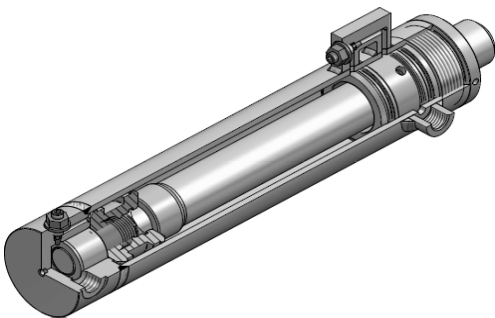


Der induktive Näherungssensor wird unterhalb des Zylinders montiert. Erreicht der Kolben den fixierten Sensor, gibt dieser ein Endlagensignal aus.
Anwendungsbereiche: Industrieroboter, Messinstrumente, Montagebänder und Werkzeugmaschinen.

The inductive proximity sensor is mounted externally to a hydraulic cylinder and is used for the end-of-stroke detection on the same hydraulic cylinders.

Applications : industrial process control, industrial robots, machine tools, measuring instruments, assembly lines.

ZYLINDER MIT EINSTELLBARER DÄMPFUNGSFUNKTION CYLINDERS WITH ADJUSTABLE CUSHIONING



Die eingebaute Blende befindet sich an den Enden des Zylinders und kann nur per Hand eingestellt werden. Durch das Ölpolster was durch den Staudruck beim Ein- und Ausfahren entsteht, wird der Kolben beim Erreichen der Endposition gedämpft.
Anwendungsbereiche: Empfohlen für hohe Geschwindigkeiten, vertikale- und Schwerlastanwendungen, zur Reduzierung des Lärmpegels, Vibrationen und des schädlichen Hammereffekts, wenn der Kolben schnell in die Endlagenposition verfahren wird und gegen den Enddeckel schlägt.

The internal adjustable cushion functions by closing off the inner exhaust orifice at the end of the stroke, trapping the oil and developing a backpressure against the advancing piston which slows, or cushions, the travel speed.

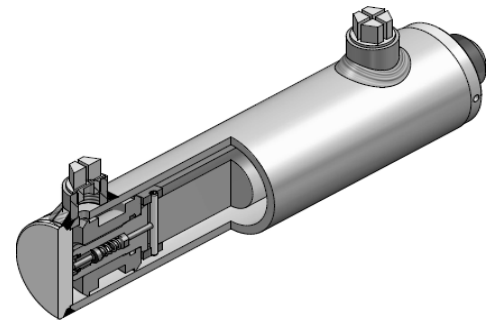
Applications: The use of a cushion is recommended for high speed, vertical and heavy load applications to reduce noise, vibration, and the destructive hammering effect of the piston assembly bottoming against the cylinder end cap

Wenn der Zylinder voll eingefahren wird, öffnet sich ein Bypassventil welches die Druckkammern miteinander verbindet und es dem Ölstrom erlaubt in einen anderen Zylinder zu fließen.

Anwendungsbereiche: Überall wo Zylinder in Reihe geschaltet werden.

When the cylinder arrives at the full retracted position, a mechanical by-pass inside the piston connects the chambers, allowing the oil flow into another cylinder.

Applications : Any time two or more cylinders work sequentially

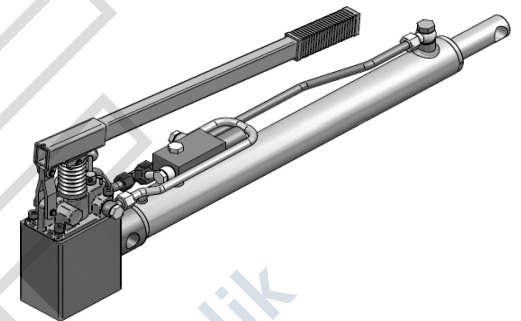


Zylinder mit eingebauter Handpumpe, zum drücken und heben.

Anwendungsbereich: kleine Hebekrane.

Cylinder with build-in handpump used for pushing and lifting.

Applications : small lifting cranes

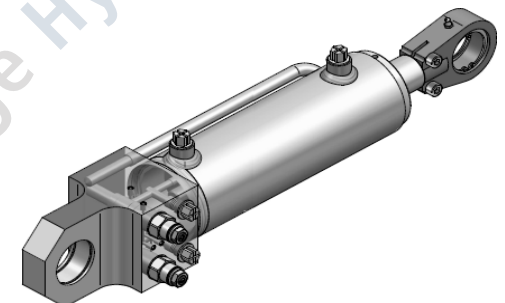


Im Boden des Zylinders befinden sich Einschraubbohrungen für entsperbare Rückschlagventile oder Senk-Bremsventile, um zusätzliche Sicherheit bei verschiedenen Anwendungen zu gewährleisten.

Anwendungsbereiche: Erdreichmaschinen.

In the cylinder endplug we have inserted the seats for the check or the overcenter cartridge valves, so that to make the plant safer.

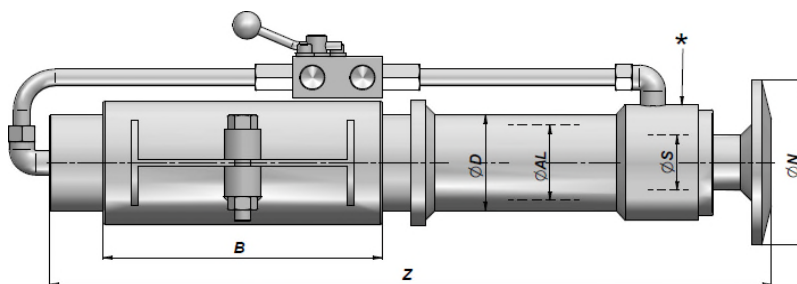
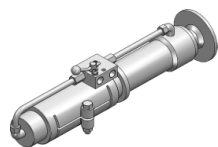
Applications : earth-moving machines



BFIP-BFF

STÜTZZYLINDER MIT FLANSCHBEFESTIGUNG
 HYDRAULIC STABILIZER CYLINDER WITH FLANGE MOUNTING

p max = 180 bar



Artikel Code	ØD	ØAL	ØS	Hub Stroke	Z	B	ØN	kg	Rückschlagventil Check Valve BSP
BFIP07CS0400AC00 *	50	40	25	250	395	150	80	5,10	-
BFIP07CS0400ACB0 *	50	40	25	250	395	150	80	6,10	1/4"
BFIP07CS0600AC00 *	70	60	40	360	530	200	120	13,50	-
BFIP07CS0600ACB0 *	70	60	40	360	530	200	120	14,60	3/8"
BFIP07CS0700AC00 *	85	70	50	450	635	220	150	24,50	-
BFIP07CS0700ACB0 *	85	70	50	450	635	220	150	25,70	3/8"
BFIP07CS0800AC00	95	80	60	500	705	220	150	37,10	-
BFIP07CS0800ACB0	95	80	60	500	705	220	150	38,30	3/8"
BFIP07CS0900AC00	105	90	70	600	795	260	200	54,00	-
BFIP07CS0900ACB0	105	90	70	600	795	260	200	55,30	1/2"
BFIP07CS1100AC00	125	110	90	500	715	260	200	71,50	-
BFIP07CS1100ACB0	125	110	90	500	715	260	200	72,80	1/2"

* = ohne Verstärkungsring - Without reinforcing collar

MAX. DRUCK - MAX. PRESSURE : 180 BAR

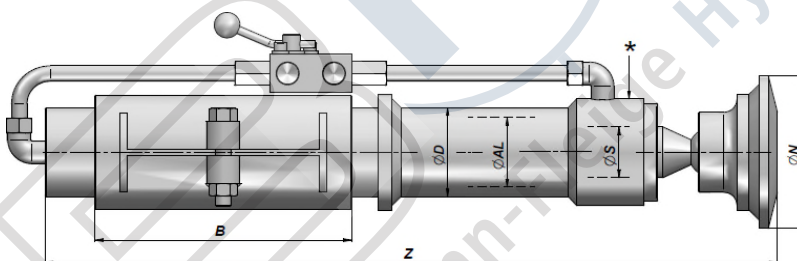
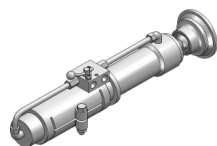
TEMPERATUR C° - TEMPERATURE C° : -15°C - +70°C

MAX. VERFAHRGESCHWINDIGKEIT - MAX SPEED : MAX 0,5 M/S

BFIP-BFS

STÜTZZYLINDER MIT KUGELGELENKBEFESTIGUNG
 HYDRAULIC STABILIZER CYLINDER WITH BALL MOUNTING

p max = 180 bar



Artikel Code	ØD	ØAL	ØS	Hub Stroke	Z	B	ØN	kg	Rückschlagventil Check Valve BSP
BFIP07CS0600BC00 *	70	60	40	360	580	200	120	15,40	-
BFIP07CS0600BCB0 *	70	60	40	360	580	200	120	16,50	3/8"
BFIP07CS0700BC00 *	85	70	50	450	687	220	150	25,60	-
BFIP07CS0700BCB0 *	85	70	50	450	687	220	150	26,70	3/8"
BFIP07CS0800BC00	95	80	60	500	767	220	150	39,00	-
BFIP07CS0800BCB0	95	80	60	500	767	220	150	40,20	3/8"
BFIP07CS0900BC00	105	90	70	600	857	260	200	57,20	-
BFIP07CS0900BCB0	105	90	70	600	857	260	200	58,50	1/2"
BFIP07CS1100BC00	125	110	90	500	787	260	200	73,30	-
BFIP07CS1100BCB0	125	110	90	500	787	260	200	74,60	1/2"

* = ohne Verstärkungsring - Without reinforcing collar

MAX. DRUCK - MAX. PRESSURE : 180 BAR

TEMPERATUR C° - TEMPERATURE C° : -15°C - +70°C

MAX. VERFAHRGESCHWINDIGKEIT - MAX SPEED : MAX 0,5 M/S



TELESKOPZYLINDER DOPPELTWIRKEND FÜR MÜLLVERDICHUNGSTECHNIK
DOUBLE ACTING TELESCOPIC CYLINDER FOR WASTE COMPACTION EQUIPMENT



FRONTLADER



HECKLADER



SEITENLADER



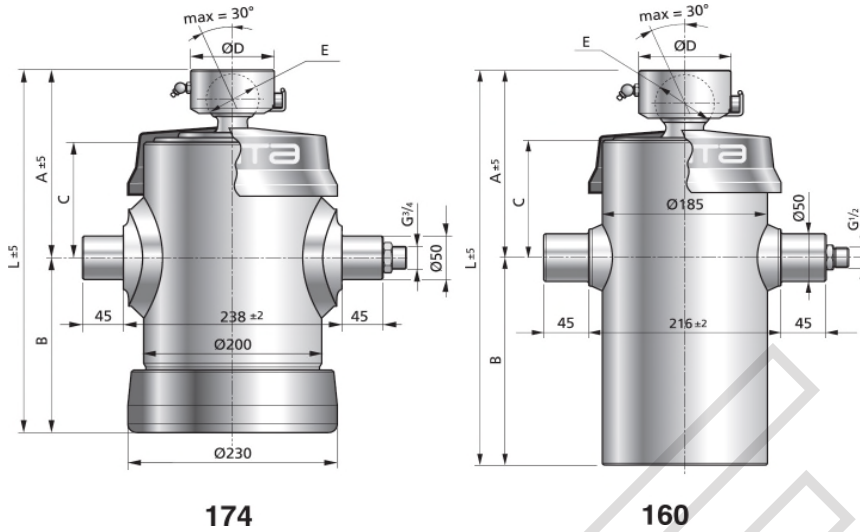
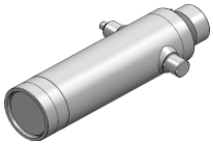
SATTELANHÄNGER

Bei Rückfragen kontaktieren Sie uns.
Do not hesitate to contact us for information and for a quote.

LIGHT DUTY

p max = 180 bar

NICHT VERCHROMTE ANBAUTEILE
NOT CHROME-PLATED EXTENSIONS



Artikel Code	Typ Type	Verlängerung Extension	Hub Stroke	Volumen Working oil volume dm³	max. Betriebsdruck Max Working Pressure bar	Kippleistung Tipping Capacity ton	L	A	B	C	D	E	kg
L 174													
Ø 174 * 154 * 135 * 120 * 105 * 90 * 75 * 60													
BFIH3103001748001	BL300 1796 174 8	8	1796	20,1	180	14-24	417	216	201	133	92	58	78,00
BFIH3103001747001	BL300 1569 174 7	7	1569	19,5	180	17-28	417	216	201	133	92	58	81,00
BFIH3103001746001	BL300 1345 174 6	6	1345	18,5	180	18-30	417	216	201	133	92	58	74,00
L 160													
Ø 160 * 140 * 120 * 105 * 90 * 75 * 60													
BFIH3104001607001	BL400 2271 160 7	7	2271	22,6	180	12-21	517	246	271	174	92	58	76,00
BFIH3104001606001	BL400 1950 160 6	6	1950	21,7	180	15-25	517	246	271	174	92	58	77,00
BFIH3104001605001	BL400 1631 160 5	5	1631	20,2	180	17-29	517	246	271	174	92	58	68,00
BFIH3104001604001	BL400 1315 160 4	4	1315	18,2	180	17-29	517	246	271	174	92	58	65,00
BFIH3103001607001	BL300 1613 160 7	7	1613	16,1	180	12-21	423	219	204	147	92	58	61,00
BFIH3103001606001	BL300 1386 160 6	6	1386	15,4	180	15-25	423	219	204	147	92	58	61,00
BFIH3103001605001	BL300 1161 160 5	5	1161	14,4	180	17-29	423	219	204	147	92	58	55,00

AUF ANFRAGE: Teleskopzylinder mit verchromten Anbauteilen
ON REQUEST : Telescopic cylinders with chrome-plated extensions



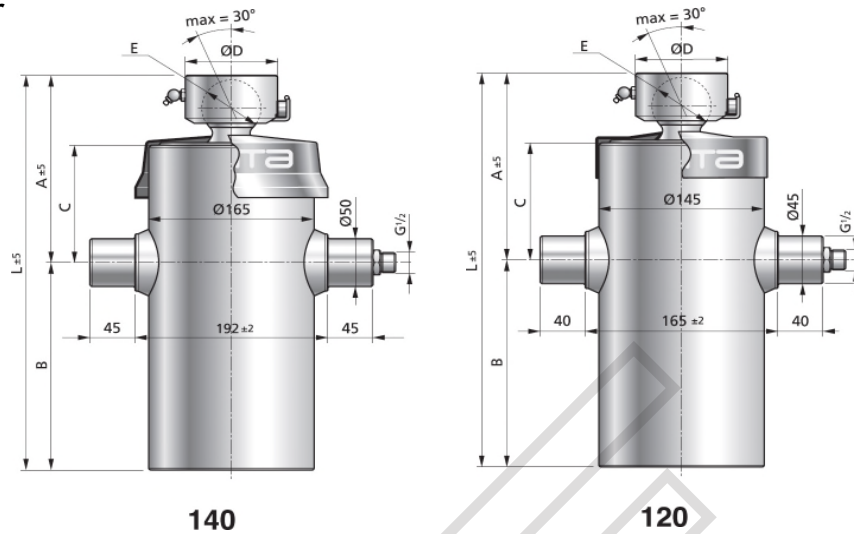
TELESKOPZYLINDER EINFACHWIRKEND
SINGLE ACTING TELESCOPIC CYLINDER

BFIH

LIGHT DUTY

p max = 180 / 200 bar

NICHT VERCHROMTE ANBAUTEILE
NOT CHROME-PLATED EXTENSIONS



Artikel Code	Typ Type	Verlängerung Extension	Hub Stroke	Volumen Working oil volume dm ³	max. Betriebsdruck Max Working Pressure bar	Kippleistung Tipping Capacity ton	L	A	B	C	D	E	kg
L 140 Ø 140 * 120 * 105 * 90 * 75 * 60													
BFIH3104001406001	BL400 1947 140 6	6	1947	16,0	180	11-18	510	234	276	162	92	58	61,00
BFIH3104001405001	BL400 1625 140 5	5	1625	15,1	180	13-22	510	234	276	162	92	58	63,00
BFIH3104001404001	BL400 1307 140 4	4	1307	13,7	180	15-25	510	234	276	162	92	58	53,00
BFIH3103001406001	BL300 1383 140 6	6	1383	11,4	180	11-18	416	242	174	170	92	58	49,00
BFIH3103001405001	BL300 1155 140 5	5	1155	10,8	180	13-22	416	242	174	170	92	58	50,00
BFIH3103001404001	BL300 930 140 4	4	930	9,8	180	15-25	416	242	174	170	92	58	43,00
BFIH3102701406001	BL270 1197 140 6	6	1197	9,9	180	11-18	385	204	181	132	92	58	45,00
BFIH3102701405001	BL270 1000 140 5	5	1000	9,3	180	13-22	385	204	181	132	92	58	46,00
BFIH3102701404001	BL270 806 140 4	4	806	8,5	180	15-25	385	204	181	132	92	58	40,00
L 120 Ø 120 * 105 * 90 * 75 * 60 * 45													
BFIH3104451206001	BL445 2250 120 6	6	2250	13,2	200	7-14	541	143	398	88	74	43	50,00
BFIH3104451205001	BL445 1875 120 5	5	1875	12,6	200	9-17	558	160	398	88	92	58	55,00
BFIH3104451204001	BL445 1501 120 4	4	1501	11,6	200	11-21	558	160	398	88	92	58	55,00
BFIH3104101206001	BL410 2057 120 6	6	2057	12,1	200	7-14	508	215	293	160	74	43	47,00
BFIH3104101205001	BL410 1710 120 5	5	1710	11,5	200	9-17	525	232	293	160	92	58	50,00
BFIH3104101204001	BL410 1369 120 4	4	1369	10,6	200	11-21	525	232	293	160	92	58	51,00
BFIH3103701203001	BL370 896 120 3	3	896	7,9	200	13-24	480	197	283	125	92	58	38,00
BFIH3103601206001	BL360 1727 120 6	6	1727	10,2	200	7-14	453	180	273	125	74	43	42,00
BFIH3103601205001	BL360 1435 120 5	5	1435	9,7	200	9-17	470	197	273	125	92	58	44,00
BFIH3103601204001	BL360 1145 120 4	4	1145	8,8	200	11-21	470	197	273	125	92	58	46,00
BFIH3103051206001	BL305 1415 120 6	6	1415	8,3	200	7-14	401	180	221	125	74	43	36,00
BFIH3103051205001	BL305 1175 120 5	5	1175	7,9	200	9-17	418	197	221	125	92	58	39,00
BFIH3102751206001	BL275 1241 120 6	6	1241	7,3	200	7-14	372	180	192	125	74	43	37,00
BFIH3102751205001	BL275 1030 120 5	5	1030	7,0	200	9-17	389	197	192	125	92	58	35,00

AUF ANFRAGE: Teleskopzylinder mit verchromten Anbauteilen

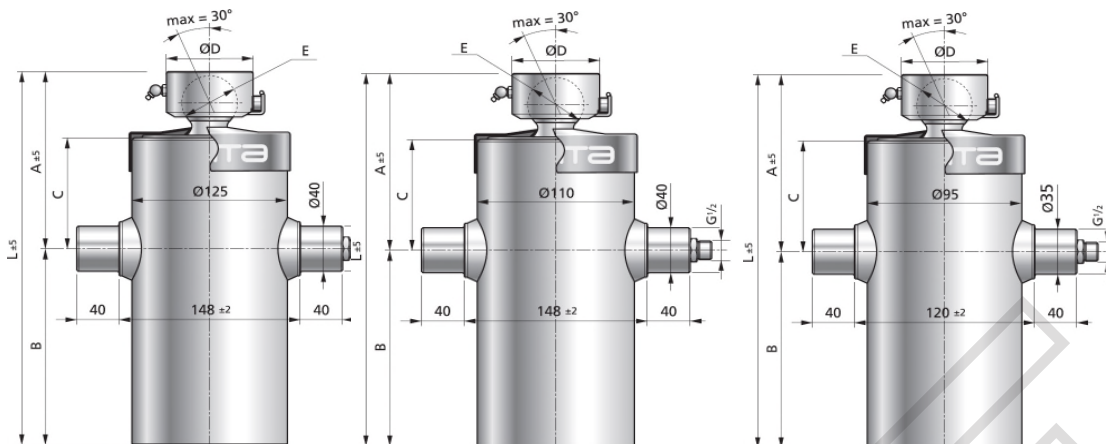
ON REQUEST : Telescopic cylinders with chrome-plated extensions





p max = 200 / 220 bar

NICHT VERCHROMTE ANBAUTEILE
NOT CHROME-PLATED EXTENSIONS



105

90

75

Artikel Code	Typ Type	Verlängerung Extension	Hub Stroke	Volumen Working oil volume dm ³	max. Betriebsdruck Max Working Pressure bar	Kippleistung Tipping Capacity ton	L	A	B	C	D	E	kg
L 105 Ø 105 * 90 * 75 * 60 * 45 * 30													
BFIH3104451055001	BL445 1872 105 5	5	1872	8,9	200	6-12	532	140	392	85	74	43	38,00
BFIH3104451054001	BL445 1492 105 4	4	1492	8,3	200	8-15	549	157	392	85	92	58	40,00
BFIH3103601055001	BL360 1432 105 5	5	1432	6,8	200	6-12	444	150	294	95	74	43	30,00
BFIH3103601054001	BL360 1140 105 4	4	1140	6,4	200	8-15	461	167	294	95	92	58	33,00
BFIH3103601053010	BL360 855 105 3	3	855	5,6	200	10-18	461	167	294	95	92	58	35,00
BFIH3103201055001	BL320 1237 105 5	5	1237	5,9	200	6-12	405	150	255	95	74	43	28,00
BFIH3103201054001	BL320 984 105 4	4	984	5,5	200	8-15	405	150	255	95	74	43	27,00
BFIH3103201054003	BL320 984 105 4	4	984	5,4	200	8-15	422	167	255	95	92	58	29,00
BFIH3102751055001	BL275 1027 105 5	5	1027	4,9	200	6-12	363	150	213	95	74	43	24,00
BFIH3102751054001	BL275 816 105 4	4	816	4,6	200	8-15	363	150	213	95	74	43	22,00
BFIH3102651056001	BL265 1182 105 6	6	1172	4,7	200	5-9	351	151	200	95	74	43	22,00
BFIH3102351056001	BL235 1003 105 6	6	1004	4,1	200	5-9	323	151	172	95	74	43	21,00
L 90 Ø 90 * 75 * 60 * 45 * 30													
BFIH3104750903001	BL475 1211 90 3	3	1199	5,4	220	5-14	578	180	398	108	92	58	35,00
BFIH3103600904001	BL360 1140 90 4	4	1140	4,3	220	5-11	445	156	289	100	74	43	25,00
BFIH3103600903001	BL360 866 90 3	3	848	3,8	220	5-14	445	156	289	100	74	43	26,00
BFIH3103200905001	BL320 1256 90 5	5	1256	4,0	220	4-8	405	155	250	100	74	43	25,00
BFIH3103200904001	BL320 984 90 4	4	984	3,7	220	5-11	405	155	250	100	74	43	23,00
BFIH3102750904001	BL275 816 90 4	4	816	3,1	220	5-11	363	155	208	100	74	43	20,00
BFIH3102450904001	BL245 676 90 4	4	676	2,5	220	5-11	328	152	176	97	74	43	19,00
L 75 Ø 75 * 60 * 45													
BFIH3104250753001	BL425 1055 75 3	3	1055	3,1	220	4-9	509	150	359	95	74	43	22,00
BFIH3103600753001	BL360 860 75 3	3	860	2,5	220	4-9	444	150	294	95	74	43	20,00

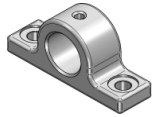
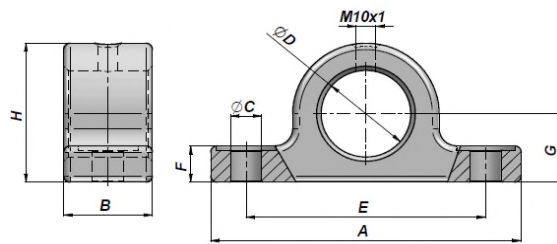
AUF ANFRAGE: Teleskopzylinder mit verchromten Anbauteilen
ON REQUEST : Telescopic cylinders with chrome-plated extensions



ZYLINDERBEFESTIGUNG (BOCKLAGER)

CYLINDER SUPPORT (COUPLE)

BFIH-BFSC

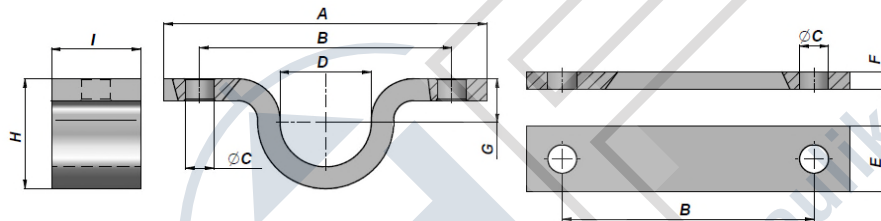


Artikel Code	Ref.	A	B	ØC	ØD	E	F	G	H	kg
BFIHA70035001	SC35	140	40	14	35,5	108	17	32	65	1,50
BFIHA70040001	SC40	140	40	14	40,5	108	17	32	65	1,50
BFIHA70045001	SC45	140	40	14	45,5	108	17	32	65	1,50
BFIHA70050001	SC50	150	45	15	50,5	113	15	45	80	2,60

SCHELLE

CRADLE SUPPORT (COUPLE)

BFIH-BFSB

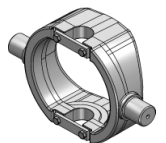
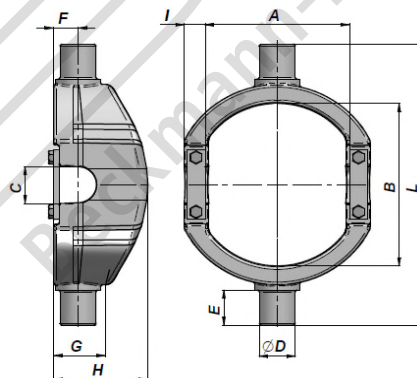


Artikel Code	Ref.	A	B	ØC	D	E	F	G	H	I	kg
BFIHA60035001	SB35	145	113	13	35,5	30	8	18	46	40	1,00
BFIHA60040001	SB40	145	113	13	40,5	30	8	20	51	40	1,00
BFIHA60045001	SB45	145	113	13	45,5	30	8	23	56	40	1,00
BFIHA60050001	SB50	190	113	13	50,5	30	8	25,5	70	45	2,00

KARDANRING

CRADLE

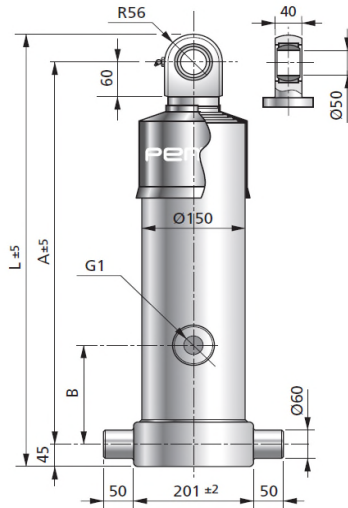
BFIH-BFL



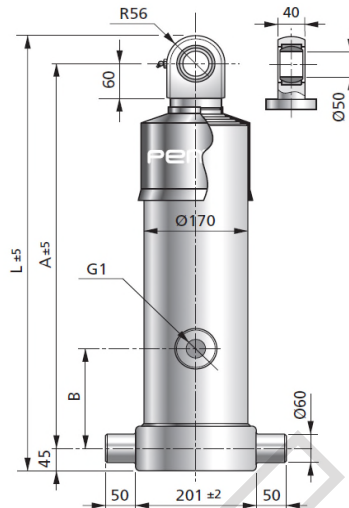
Artikel Code	Ref.	max. Belastung Max Capacity ton	A	B	C	ØD	E	F	G	H	I	L	kg
BFIHA5L020001	L02	4	125	165	36.5	35	37.5	27	62	76	20	275	5.50
BFIHA5L060001	L06-L04	8	150	185	40	40	40	27	68	105	20	320	9.00
BFIHA5L080001	L08	11	168	215	45	45	40	30	90	115	35	360	11,50
BFIHA50400001		17	194	261	50	50	45	45	90	165	24	390	13,00
BFIHA50300001		21	218	291	50	50	45	45	95	175	24	420	16,00
BFIHA50200001		26	240	355	50	50	45	65	120	210	25	490	24,00

FRONT MOUNT

p max = 200 bar
NIGHT VERCHROMTE ANBAUTEILE
NOT CHROME-PLATED EXTENSIONS



"BFHF 129"

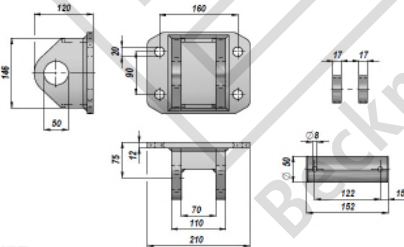
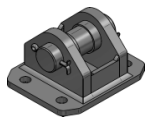


"BFHF 149"

Artikel Code	Typ Type	Verlängerung Extension	Hub Stroke	Volumen Working oil volume dm ³	max. Betriebsdruck Max Working Pressure bar	Kippleistung Tipping Capacity ton	L	A	B	kg
BFHF 129 Ø 129 * 111 * 95 * 80										
BFIH4113601293010	HF 3500 129 3	3	3500	34,7	200	29-55	1528	1427	190	123,00
BFIH4114701293010	HF 3840 129 3	3	3840	38,1	200	29-55	1683	1582	190	132,00
BFIH4112351294010	HF 4190 129 4	4	4190	36,4	200	25-47	1419	1318	190	128,00
BFIH4112801294010	HF 4370 129 4	4	4370	38,0	200	25-47	1464	1363	190	132,00
BFHF 149 Ø 149 * 129 * 111 * 95 * 80										
BFIH4112801494010	HF 4350 149 4	4	4350	51,3	200	34-64	1459	1358	190	154,00
BFIH4113601494010	HF 4650 149 4	4	4650	54,8	200	34-64	1534	1433	190	164,00
BFIH4114301494010	HF 4950 149 4	4	4950	58,4	200	34-64	1609	1508	190	172,00
BFIH411151495010	HF 4620 149 5	5	4620	48,2	200	29-54	1305	1204	190	150,00

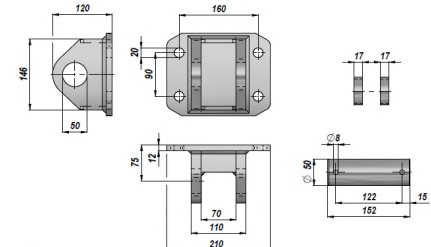
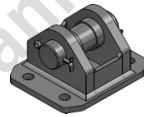
AUF ANFRAGE: Teleskopzylinder mit verchromten Anbauteilen
ON REQUEST : Telescopic cylinders with chrome-plated extensions

BFIHA GABELLAGENBLOCK FÜR ZYLINDER "BFHF 129"
TOP HINGE FOR CYLINDER "BFHF 129"



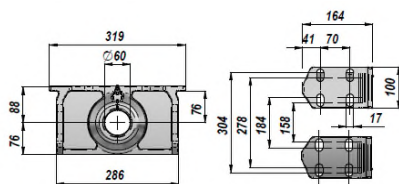
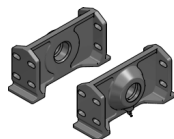
Artikel Code	kg
BFIHA40050013	10,00

GABELLAGENBLOCK FÜR ZYLINDER "BFHF 149"
TOP HINGE FOR CYLINDER "BFHF 149"



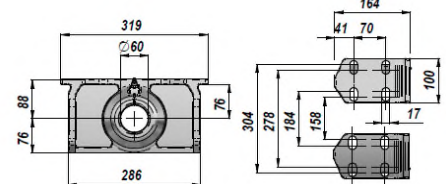
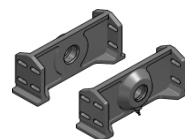
Artikel Code	kg
BFIHA40050013	10,00

BFIHA BODENBEFESTIGUNG FÜR ZYLINDER "BFHF 129"
BOTTOM BRACKET FOR CYLINDER "BFHF 129"



Artikel Code	kg
BFIHA90060002	20,00

BFIHA BODENBEFESTIGUNG FÜR ZYLINDER "BFHF 149"
BOTTOM BRACKET FOR CYLINDER "BFHF 149"



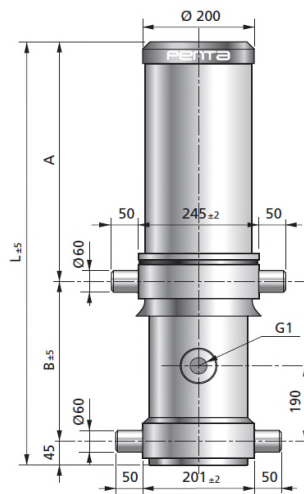
Artikel Code	kg
BFIHA90060003	26,50



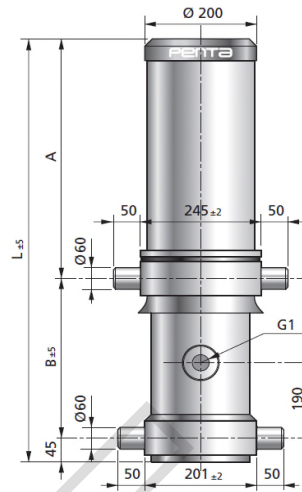
FRONT MOUNT

p max = 200 bar

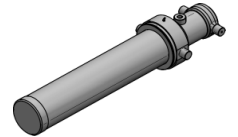
NICHT VERCHROMTE ANBAUTEILE
NOT CHROME-PLATED EXTENSIONS



"BFHFC 129"



"BFHFC 149"

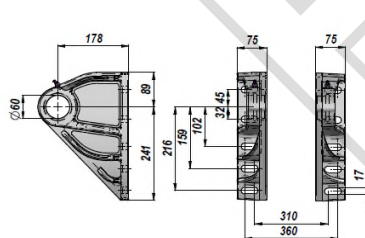


Artikel Code	Typ Type	Verlängerung Extension	Hub Stroke	Volumen Working oil volume dm³	max. Betriebsdruck Max Working Pressure bar	Kippleistung Tipping Capacity ton	L	A	B	kg
HFC 129 Ø 129 * 111 * 95 * 80										
BFIH4213601293010	BFHFC 3500 129 3	3	3500	34,7	200	29-55	1464	1108	311	167,00
BFIH4214701293010	BFHFC 3840 129 3	3	3840	38,1	200	29-55	1579	1214	320	178,00
BFIH4216801293010	BFHFC 4290 129 3	3	4290	42,6	200	29-55	1789	1424	320	195,00
BFIH4212351294010	BFHFC 4190 129 4	4	4190	36,4	200	25-47	1355	979	331	168,00
BFIH4212801294010	BFHFC 4370 129 4	4	4370	38,0	200	25-47	1400	1029	326	173,00
BFIH4213601294010	BFHFC 4670 129 4	4	4670	40,6	200	25-47	1475	1108	322	181,00
HFC 149 Ø 149 * 129 * 111 * 95 * 80										
BFIH4216801493010	BFHFC 4280 149 3	3	4280	57,2	200	40-74	1786	1423	318	258,00
BFIH4212801494010	BFHFC 4350 149 4	4	4350	51,3	200	34-64	1397	1023	327	225,00
BFIH4213601494010	BFHFC 4650 149 4	4	4650	54,8	200	34-64	1472	1107	320	235,00
BFIH4214301494010	BFHFC 4950 149 4	4	4950	58,4	200	34-64	1547	1173	329	244,00
BFIH4214701494010	BFHFC 5110 149 4	4	5110	60,3	200	34-64	1627	1253	329	250,00
BFIH4211151495010	BFHFC 4620 149 5	5	4620	48,2	200	29-54	1243	861	337	213,00

AUF ANFRAGE: Teleskopzylinder mit verchromten Anbauteilen
ON REQUEST : Telescopic cylinders with chrome-plated extensions

GABELLAGENBLOCK FÜR ZYLINDER "BFHFC 129"
TOP HINGE FOR CYLINDER "BFHFC129"

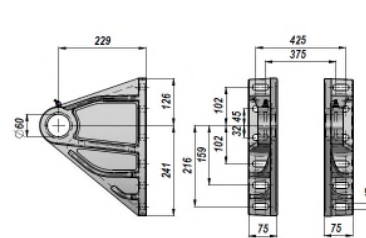
BFIHA



Artikel Code	kg
BFIHA80060002	21,90

GABELLAGENBLOCK FÜR ZYLINDER "BFHFC 149"
TOP HINGE FOR CYLINDER "BFHFC149"

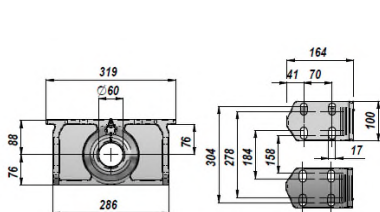
BFIHA



Artikel Code	kg
BFIHA80060001	24,20

BODENBEFESTIGUNG FÜR ZYLINDER "BFHFC 129"
BOTTOM BRACKET FOR CYLINDER "BFHFC129"

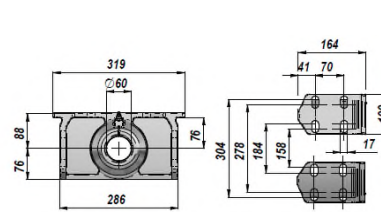
BFIHA



Artikel Code	kg
BFIHA90060002	20,00

BODENBEFESTIGUNG FÜR ZYLINDER "BFHFC 149"
BOTTOM BRACKET FOR CYLINDER "BFHFC149"

BFIHA




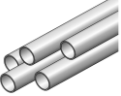
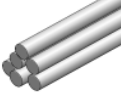

Artikel Code	kg
BFIHA90060003	26,50







ROHMATERIAL RAW MATERIAL

	Bezeichnungen - Description	Typ	Seite
	ROHR POLIERT H9 <i>POLISHED TUBE H9</i>	BFFT	18
	ROHR GEHONT H8 <i>HONED TUBE H8</i>	BFFTL	18
	STANGE VERCHROMT C45 <i>CHROME PLATED ROD C45</i>	BFFAC	19
	STANGE VERCHROMT 20MnV6 <i>20MnV6 CHROME PLATED ROD</i>	BFFACV	19
	STANGE VERCHROMT 500H <i>500H CHROME PLATED ROD</i>	BFFACM	19
	HYDRAULIKROHR <i>FEED PIPE</i>	BFFTE	20
	HYDRAULIKROHR VERZINKT <i>ZINC PLATED FEED PIPE</i>	BFFTZ	20
	GUSSEISEN <i>CAST IRON</i>	BFFGP	21
	EDELSTAHLROHR GEHONT H8 AISI 316 <i>AISI 316 STAINLESS STEEL - HONED TUBE H8</i>	BFFTLX	21
	STANGE VERCHROMT AISI 304 <i>AISI 304 STAINLESS STEEL - CHROME PLATED ROD</i>	BFFAX304	21
	STANGE VERCHROMT AISI 316 <i>AISI 316 STAINLESS STEEL - CHROME PLATED ROD</i>	BFFAX316	21

STANGE VERCHROMT C45
CHROME PLATED ROD C45
BFFAC

Artikel Code	Ø mm	Ø Zoll Ø Inches	kg/m
BFFAC008L000			0.40
BFFAC010L000	10		0.62
BFFAC012L000	12		0.89
BFFAC013L000		1/2"	0.99
BFFAC014L000	14		1.21
BFFAC015L000	15		1.39
BFFAC0159L00	15.87	5/8"	1,56
BFFAC016L000	16		1.58
BFFAC018L000	18		2.00
BFFAC019L000	19.05	3/4"	2,22
BFFAC020L000	20		2.47
BFFAC022L000	22		2.98
BFFAC023L000	22.22	7/8"	3,04
BFFAC025L000	25		3.95
BFFAC026L000	25.40	1"	3,98
BFFAC028L000	28		4.83
BFFAC029L000	28.58	1 1/8"	5,03
BFFAC030L000	30		5.55
BFFAC031L000	31.75	1 1/4"	6,22
BFFAC032L000	32		6.31
BFFAC034L000	34.94	1 3/8"	7,51
BFFAC035L000	35		7.55
BFFAC036L000	36		7.99
BFFAC038L000	38		8.91
BFFAC039L000	38.10	1 1/2"	8,96
BFFAC040L000	40		9.86
BFFAC044L000	44.45	1 3/4"	12,20
BFFAC045L000	45		12,50

MATERIAL : STAHL UNI C45 SAE 1045 - CHROM 25 MICRON ±5
 MATERIAL : STEEL UNI C45 SAE 1045 - CHROME 25 MICRON ±5

Artikel Code	Ø mm	Ø Zoll Ø Inches	kg/m
BFFAC050L000	50		15,40
BFFAC051L000	50.80	2"	15,93
BFFAC055L000	55		18,70
BFFAC056L000	56		19,30
BFFAC057L000	57.15	2 1/4"	20,16
BFFAC060L000	60		22,20
BFFAC063L000	63		24,46
BFFAC064L000	63.50	2 1/2"	24,89
BFFAC065L000	65		26,08
BFFAC070L000	70		30,20
BFFAC075L000	75		34,72
BFFAC076L000	76.20	3"	35,84
BFFAC080L000	80		39,50
BFFAC085L000	85		44,60
BFFAC089L000	88.90	3 1/2"	48,40
BFFAC090L000	90		49,91
BFFAC095L000	95		55,61
BFFAC100L000	100		61,62
BFFAC102L000	101.60	4"	63,60
BFFAC105L000	105		68,22
BFFAC110L000	110		74,60
BFFAC114L000	114.30	4 1/2"	80,00
BFFAC120L000	120		88,60
BFFAC125L000	125		96,50
BFFAC130L000	130		104,20
BFFAC140L000	140		120,84
BFFAC150L000	150		138,72

STANGE VERCHROMT 20MnV6
20MnV6 CHROME PLATED ROD
BFFACV

Artikel Code	Ø mm	kg/m
BFFACV020L00	20	2,47
BFFACV025L00	25	3,95
BFFACV030L00	30	5,55
BFFACV035L00	35	7,55
BFFACV040L00	40	9,86
BFFACV045L00	45	12.50
BFFACV050L00	50	15.40
BFFACV060L00	60	22.20
BFFACV070L00	70	30.20
BFFACV080L00	80	39.50
BFFACV090L00	90	49.91
BFFACV100L00	100	61.69

MATERIAL : STAHL 20MnV6 - CHROM 25 MICRON ±5
 MATERIAL : STEEL 20MnV6 - CHROME 25 MICRON ±5

ANDERE ABMESSUNGEN AUF ANGABE - OTHER DIMENSIONS ON REQUEST

AUF ANFRAGE STANGEN VERCHROMT:

C45 INDUKTIV GEHÄRTET
 C45 CHROM 45±5 µm und 70±5 µm
 42CrM04
 42CrM04 INDUKTIV GEHÄRTET
 ÄUSSERLICH VERCHROMTE ROHRE

STANGE VERCHROMT 500H
500H CHROME PLATED ROD
BFFACM

Artikel Code	Ø mm	kg/m
BFFACM020000	20	2,47
BFFACM025000	25	3,95
BFFACM030000	30	5,55
BFFACM035000	35	7,55
BFFACM040000	40	9,86
BFFACM045000	45	12.50
BFFACM050000	50	15.40
BFFACM060000	60	22.20
BFFACM070000	70	30.20
BFFACM080000	80	39.50
BFFACM090000	90	49.91
BFFACM100000	100	61.69

MATERIAL : STAHL UNI C45 SAE 1045 - CHROM 25 MICRON ±5
 MATERIAL : STEEL UNI C45 SAE 1045 - CHROME 25 MICRON ±5

CHROME PLATED ROD ON REQUEST:

C45 INDUCTION-HARDENED
 C45 CHROME 45±5 my and 70±5 my
 42CrM04 RECLAIMED
 42CrM04 RECLAIMED and INDUCTION-HARDENED
 EXTERNALLY CHROMIUM PLATED TUBE

ROHMATERIAL - RAW MATERIAL

BFFTE

**HYDRAULIKROHR
FEED PIPE**

Artikel Code	Ø mm	Wandstärke Thickness mm	Berchnungs- druck in bar DIN 2413 III schwellend	kg/m
BFFTE0604000	6	1	374	0,12
BFFTE0603000	6	1,5	528	0,16
BFFTE0602000	6	2	665	0,20
BFFTE0806000	8	1	289	0,17
BFFTE0805000	8	1,5	414	0,24
BFFTE0804000	8	2	528	0,30
BFFTE1008000	10	1	249	0,22
BFFTE1007000	10	1,5	358	0,31
BFFTE1006000	10	2	460	0,39
BFFTE1210000	12	1	210	0,27
BFFTE1209000	12	1,5	305	0,38
BFFTE1208000	12	2	393	0,49
BFFTE1206000	12	2,5	476	0,70
BFFTE1207000	12	3	553	0,59
BFFTE1411000	14	1,5	265	0,46
BFFTE1410000	14	2	343	0,59
BFFTE1409000	14	2,5	417	0,71
BFFTE1513000	15	1	171	0,34
BFFTE1512000	15	1,5	249	0,49
BFFTE1511000	15	2	323	0,64
BFFTE1510000	15	2,5		0,77
BFFTE1613000	16	1,5	234	0,53
BFFTE1612000	16	2	305	0,69
BFFTE1611000	16	2,5	372	0,83
BFFTE1610000	16	3	435	0,96
BFFTE1815000	18	1,5	210	0,61
BFFTE1814000	18	2	274	0,79
BFFTE1813000	18	2,5	335	0,96
BFFTE1812000	18	3	393	1,11
BFFTE2017000	20	1,5	191	0,68
BFFTE2016000	20	2	249	0,89
BFFTE2015000	20	2,5	305	1,08
BFFTE2014000	20	3	358	1,26
BFFTE2218000	22	2	228	0,99
BFFTE2217000	22	2,5	280	1,20
BFFTE2216000	22	3	329	1,42
BFFTE2521000	25	2	202	1,13
BFFTE2520000	25	2,5	249	1,39
BFFTE2519000	25	3	294	1,63
BFFTE2517000	25	4	379	1,97
BFFTE2515000	25	5		2,47
BFFTE2824000	28	2	182	1,28
BFFTE2823000	28	2,5	224	1,57
BFFTE2822000	28	3	265	1,85
BFFTE2820000	28	4		2,37
BFFTE3026000	30	2	171	1,38
BFFTE3025000	30	2,5	210	1,70
BFFTE3024000	30	3	249	2,00
BFFTE3022000	30	4	323	2,57
BFFTE3531000	35	2	147	1,63
BFFTE3530000	35	2,5	182	2,00
BFFTE3529000	35	3	216	2,37
BFFTE3527000	35	4	281	3,06
BFFTE3832000	38	3	200	2,59
BFFTE3830000	38	4	261	3,35
BFFTE3828000	38	5	319	4,07
BFFTE4238000	42	2	124	1,97
BFFTE4236000	42	3	182	2,88
BFFTE4234000	42	4	238	3,75
BFFTE4232000	42	5		4,56

MATERIAL : STAHL EN 235+N - E10305-4 S/S - PHOSPHATIERT
MATERIAL : STEEL EN 235+N - E10305-4 S/S - PHOSPHATED

ANDERE ABMESSUNGEN AUF ANGAGE - OTHER DIMENSIONS ON REQUEST

BFFTZ

**HYDRAULIKROHR VERZINKT
ZINC PLATED FEED PIPE**

Artikel Code	Ø mm	Wandstärke Thickness mm	Berchnungs- druck in bar DIN 2413 III schwellend	kg/m
BFFTZ0604000	6	1	374	0,12
BFFTZ0603000	6	1,5	528	0,16
BFFTZ0602000	6	2	665	0,20
BFFTZ0806000	8	1	289	0,17
BFFTZ0805000	8	1,5	414	0,24
BFFTZ0804000	8	2	528	0,30
BFFTZ1008000	10	1	249	0,22
BFFTZ1007000	10	1,5	358	0,31
BFFTZ1006000	10	2	460	0,39
BFFTZ1210000	12	1	210	0,27
BFFTZ1209000	12	1,5	305	0,38
BFFTZ1208000	12	2	393	0,49
BFFTZ1207000	12	2,5	476	0,70
BFFTZ1206000	12	3	553	0,59
BFFTZ1411000	14	1,5	265	0,46
BFFTZ1410000	14	2	343	0,59
BFFTZ1409000	14	2,5	417	0,71
BFFTZ1513000	15	1	171	0,34
BFFTZ1512000	15	1,5	249	0,49
BFFTZ1511000	15	2	323	0,64
BFFTZ1510000	15	2,5		0,77
BFFTZ1613000	16	1,5	234	0,53
BFFTZ1612000	16	2	305	0,69
BFFTZ1611000	16	2,5	372	0,83
-	-	-	-	-
BFFTZ1815000	18	1,5	210	0,61
BFFTZ1814000	18	2	274	0,79
BFFTZ1813000	18	2,5	335	0,96
BFFTZ1812000	18	3	393	1,11
BFFTZ2017000	20	1,5	191	0,68
BFFTZ2016000	20	2	249	0,89
BFFTZ2015000	20	2,5	305	1,08
BFFTZ2014000	20	3	358	1,26
BFFTZ2218000	22	2	228	0,99
BFFTZ2217000	22	2,5	280	1,20
BFFTZ2216000	22	3	329	1,42
BFFTZ2521000	25	2	202	1,13
BFFTZ2520000	25	2,5	249	1,39
BFFTZ2519000	25	3	294	1,63
BFFTZ2517000	25	4	379	1,97
-	-	-	-	-
BFFTZ2824000	28	2	182	1,28
BFFTZ2823000	28	2,5	224	1,57
BFFTZ2822000	28	3	265	1,85
BFFTZ2820000	28	4		2,37
BFFTZ3026000	30	2	171	1,38
BFFTZ3025000	30	2,5	210	1,70
BFFTZ3024000	30	3	249	2,00
BFFTZ3022000	30	4	323	2,57
BFFTZ3531000	35	2	147	1,63
BFFTZ3530000	35	2,5	182	2,00
BFFTZ3529000	35	3	216	2,37
BFFTZ3527000	35	4	281	3,06
BFFTZ3832000	38	3	200	2,59
BFFTZ3830000	38	4	261	3,35
BFFTZ3828000	38	5	319	4,07
BFFTZ4238000	42	2	124	1,97
BFFTZ4236000	42	3	182	2,88
BFFTZ4234000	42	4	238	3,75
-	-	-	-	-

MATERIAL : STAHL EN 235+N - E10305-4 S/S VERZINKTE UND PASSIVIERTE
HYDRAULIKLEITUNG CHROM 6-FREI

MATERIAL : STEEL EN 235+N - E10305-4 S/S ZINC PLATED AND PASSIVATED
FEEDPIPE FREE OF HEXAVALENT CHROME



GUSSEISEN

CAST IRON

BFFGP

Artikel Code	Ø mm	kg/m
BFFGP0350000	35	7,21
BFFGP0400000	40	9,41
BFFGP0450000	45	11,91
BFFGP0500000	50	14,71
BFFGP0550000	55	17,80
BFFGP0600000	60	21,18
BFFGP0650000	65	24,86
BFFGP0700000	70	28,83
BFFGP0750000	75	33,09
BFFGP0800000	80	37,65
BFFGP0850000	85	42,51
BFFGP0900000	90	47,65
BFFGP0950000	95	53,10
BFFGP1000000	100	58,83
BFFGP1050000	105	64,86
BFFGP1100000	110	71,19
BFFGP1150000	115	77,81
BFFGP1200000	120	84,72

Artikel Code	Ø mm	kg/m
BFFGP1250000	125	91,93
BFFGP1300000	130	99,43
BFFGP1400000	140	115,31
BFFGP1450000	145	123,70
BFFGP1500000	150	132,37
BFFGP1550000	155	141,35
BFFGP1600000	160	150,61
BFFGP1700000	170	170,03
BFFGP1800000	180	190,62
BFFGP1900000	190	212,39
BFFGP2000000	200	235,33
BFFGP2100000	210	259,45
BFFGP2200000	220	284,75
BFFGP2300000	230	311,23
BFFGP2500000	250	367,71
BFFGP2600000	260	397,71
BFFGP2700000	270	428,89

MATERIAL : HYDRAULIKGUSS IRON UNI 5007-G25

MATERIAL : HYDRAULIC CAST IRON UNI 5007-G25

EDELSTAHLROHR GEHONTE H8 AISI316

AISI 316 HONED TUBE H8

BFFTLX

Artikel Code	Außendurchmesser		kg/m
	O.D. mm	Innendurchmesser I.D. mm	
BFFTLX050040	50	40	5,55
BFFTLX060050	60	50	6,78
BFFTLX070060	70	60	8,01
BFFTLX080070	80	70	9,25

MATERIAL : EDELSTAHL : AISI 316

MATERIAL : STAINLESS STEEL : AISI 316

STANGE VERCHROMT AISI 304

AISI 304 CHROME PLATED ROD

BFFAX304

Artikel Code	Ø mm	kg/m
BFFAX304.020	20	2,47
BFFAX304.025	25	3,95
BFFAX304.030	30	5,55
BFFAX304.035	35	7,55
BFFAX304.040	40	9,86
BFFAX304.045	45	12,50
BFFAX304.050	50	15,40
BFFAX304.060	60	22,20
BFFAX304.070	70	30,20

MATERIAL : EDELSTAHL AISI 304 - CHROM 25 MICRON ±5

MATERIAL : STAINLESS STEEL AISI 304 - CHROME 25 MICRON ±5

AUF ANFRAGE : EDELSTAHL STANGEN GRESCHLIFFEN (H8) AISI 304

ON REQUEST : STAINLESS STEEL ROD RECTIFIED (H8) AISI 304

ANDERE ABMESSUNGEN AUF ANGAGE - OTHER DIMENSIONS ON REQUEST

STANGE VERCHROMT AISI 316

AISI 316 CHROME PLATED ROD

BFFAX316

Artikel Code	Ø mm	kg/m
BFFAX316.020	20	2,47
BFFAX316.025	25	3,95
BFFAX316.030	30	5,55
BFFAX316.035	35	7,55
BFFAX316.040	40	9,86
BFFAX316.050	50	15,40

MATERIAL : EDELSTAHL AISI 316 - CHROM 25 MICRON ±5

MATERIAL : STAINLESS STEEL AISI 316 - CHROME 25 MICRON ±5

AGB

Anschrift

Beckmann-Fleige Hydraulik GmbH & Co.KG
Niggenkamp 4
D- 59368 Werne

Tel.: +49 2389 / 953960-0
Fax: +49 2389 / 953960-29
E-Mail: info@bf-hydraulik.com

Unser Komponenten-Vertriebsteam erreichen Sie unter

Tel.: +49 (0)2389/ 953960-0
E-Mail: info@bf-hydraulik.com

Wir versenden per...

Paketdienst: DPD / GLS
Max. Gewicht: 31 kg / 40 kg
Nachtversand: Night Star Express
Spedition: keine Gewichtsbeschränkung

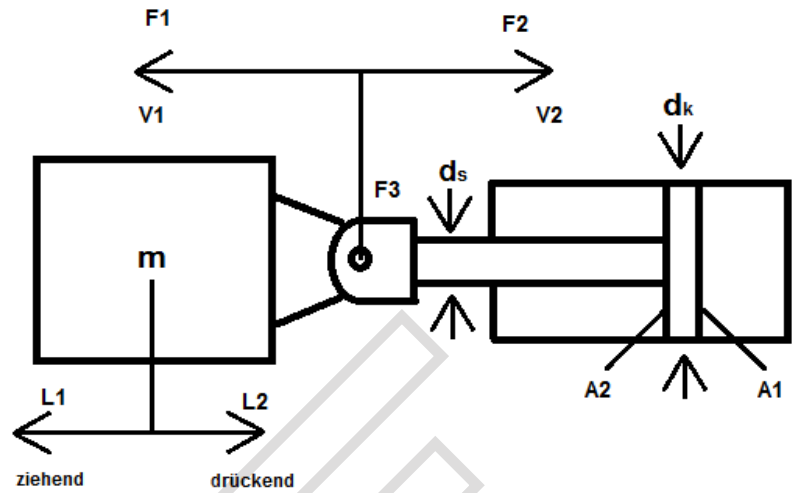
Unsere allgemeinen Geschäftsbedingungen (AGB) können Sie im Internet unter www.bf-hydraulik.com einsehen oder direkt bei uns anfordern.

Die angegebenen Daten dienen allein der Produktbeschreibung.
Sie sind nicht als zugesicherte Eigenschaften im Rechtssinne zu verstehen.
Trotz sorgfältigster Prüfung können wir Fehler im Katalog nicht ausschließen
und übernehmen keine Gewähr für die enthaltenen Angaben.
Wir behalten uns technische Änderungen ohne Mitteilung vor.

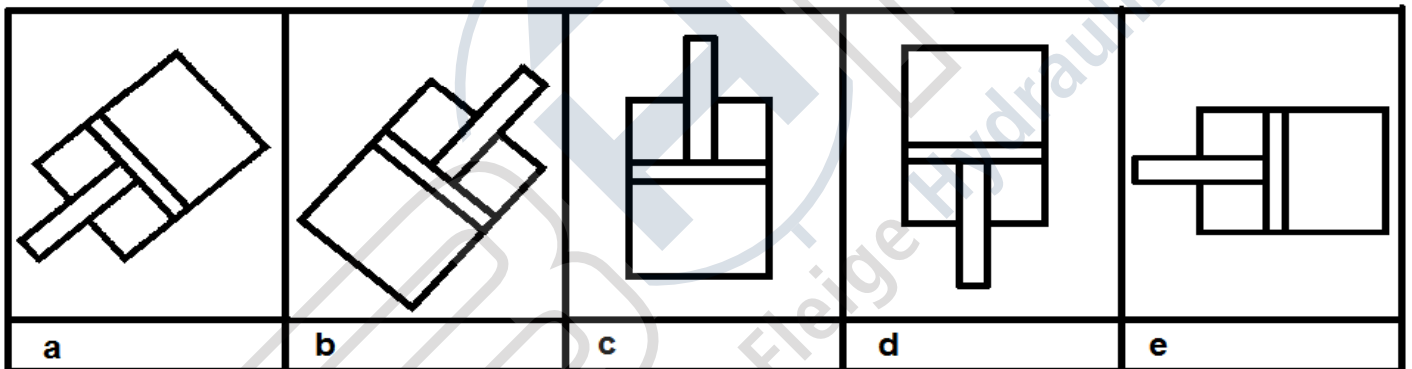


Anforderungen an Ihren Zylinder

Zylinder Komponenten	Beckmann-Fleige Code	
Stangenbefestigung		
Stange		
Führungslager		
Kolben		
Bodenbefestigung		
Anschlüsse		
Einbaulänge		
Druck		
Hub		
Induktiver Näherungsschalter	Bodenseite	
	Stangenseite	
	Zwischenposition	
Sonstige		

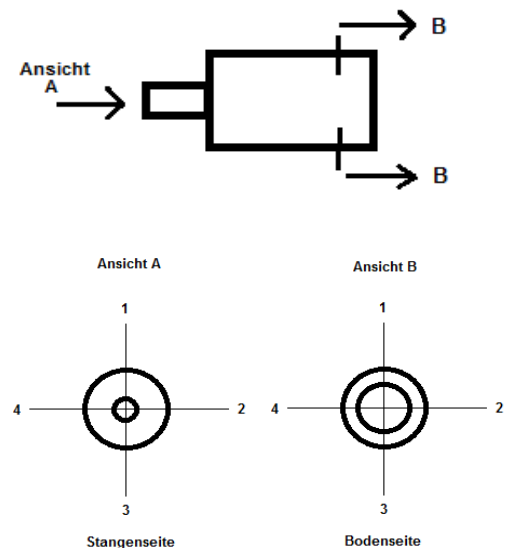


Einbaulage des Hydraulikzylinders



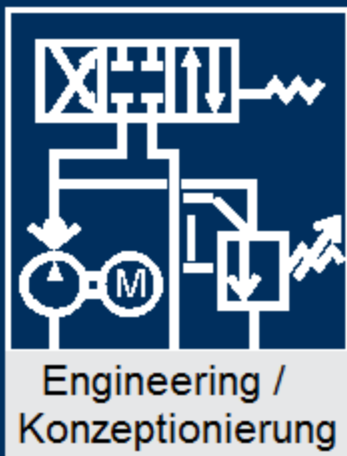
1	Stangen \varnothing d.	mm	9	Dichtung		
2	Kolben \varnothing d.	mm	10	Abstreifer		
3	Hub	mm	11	Betriebsmedium		
4	Betriebsdruck	pmin	bar	12	Temperaturbereich	
		pmax	bar	13	Umgebungstemp.	
5	Hubgeschw. Max.	V1	m/s	14	Schalthäufigkeit	Doppelhübe/min
		V2	m/s			15
6	Erforderliche Zylinderkräfte	F1	N	16	Bewegte Masse	Stangenseite l/min
		F2	N			L1
7	max. Seitenkraft	F3	N		L2	kg
8	Anschlussgröße	Stangenseite		17	Material	
		Bodenseite				

Position der Anschlüsse



Gerne beraten wir Sie und helfen Ihnen bei der Dimensionierung Ihres Hydraulikzylinders. Tragen Sie die Ihnen bekannten Daten ein und lassen uns eine Kopie zukommen.

Das komplette Leistungsspektrum



Engineering /
Konzeptionierung

Dieser Bereich umfasst im wesentlichen das Engineering von Neuanlagen für die Bereiche Hydraulik mit zugehöriger Steuerungstechnik. Aber auch Modernisierungen, Erweiterungen und sicherheitstechnische Lösungen gehören zu diesem Leistungsbereich.



Steuer- und
Regeltechnik

Neben dem bereits angesprochenen Engineering der Hydraulik bieten wir Gleiches auch für den Bereich der Elektrosteuerung. Wir konzeptionieren Ihnen eine Neuanlage, einen Umbau oder auch eine Anlagen-erweiterung inkl. passender Elektrosteuerung aus einer Hand.



Projektierung /
Durchführung

Wir übernehmen gerne das Projektmanagement für Vorhaben die in dem Bereich unserer Schwerpunkte angesiedelt sind, auch wenn sie über dieses Maß hinaus gehen. Ob Maschinenverlagerung, Zylinderreparatur an Größpressen oder Umbauarbeiten im Maschinenbau - wir koordinieren die notwendigen Arbeitsfolgen in Verbindung mit unserem Kno-how.



Montage/Service

Zu unserem täglichen Geschäft gehört schwerpunktmäßig die Betreuung unserer Kunden im eigenen Haus. Wir verfügen über zahlreiche voll ausgestattete Werkstattfahrzeuge um Ihnen jeden Service rund um die Hydraulik zu bieten. Ganz gleich ob Fehlersuche, Reparatur, Wartung oder Umbau, wir kommen kurzfristig zu Ihnen und helfen für einen gesicherten Betriebsablauf.



Reparatur

Wir reparieren neben Ventilen, Druckspeichern, Steuerblöcken und Pumpen auch Zylinder und Hydromotoren. Nach erfolgter Reparatur werden die Komponenten einer Leistungsprüfung unterzogen. Dies wird in Form von Prüfprotokollen dokumentiert. Durch unsere langjährigen Erfahrungen und guten Kontakten zu namhaften Herstellern sind wir häufig in der Lage schnell und kostengünstig eine Reparatur Ihrer Komponenten durchzuführen.



Zylinderbau

Neben Zylinderreparaturen bieten wir nach Kundenwunsch auch Maschinebauzylinder bis 350 bar aus eigener Produktion an. Wir können für Sie Standard und Sonderbauzylinder in Einzelstücken oder Serien fertigen. Durch unser erweitertes Komponentenlager haben wir eine hohe Anzahl an Einzelkomponenten und Dichtungen bevorratet.



Lager / Handel

Neben einem breiten Spektrum von Serienkomponenten aus dem Hydraulikbereich, wie Ventile, Pumpen, DBV's, Verschraubungen usw. setzen wir auf unseren Leitfaden "das richtige Produkt an der richtigen Stelle". Wir konfektionieren mit Ihrer Hilfe das richtige Produkt im Hinblick auf Kosten und Nutzen für Ihre Anwendung. Dies gilt sowohl für den stationären als auch für den mobilen Bereich



Aggregatebau

Durch unsere hohe und gut sortierte Lagerhaltung sind wir auch kurzfristig in der Lage Kleinaggregate nach Ihren Wünschen zuzubauen und zu liefern. Wir arbeiten hier mit Komponenten, die eine Vielzahl an Variationsmöglichkeiten bieten und wir somit Ihren Wünschen gerecht werden können.



Rohrleitungsbau

Wir fertigen Rohrleitungswege bis Durchmesser 42 mm durch Biegen nach Kundenangaben oder als Service vor Ort. Leitungswege über 42 mm werden mit Rohrleitungsbögen durch WIG-Schweißen hergestellt.



Schlauchfertigung

Wir fertigen alle gängigen Schläuche für die Stationär- sowie Mobilhydraulik im eigenen Haus. Dies kann nach Kundenangaben oder nach Muster geschehen. Bei größerem Bedarf fertigen wir die Schläuche vor Ort in Ihrem Haus.



Schulungen

BF-Hydraulik gibt sein Wissen weiter. Wir schulen Ihr Personal in ihrem Haus. Die Schulungen werden speziell auf Ihre Anwendung und Anlagen angepasst. Anhand von aktuellen Fallbeispielen werden hydraulische Grundlagen vermittelt.



Blockbau

Wir entwickeln und fertigen unsere Steuerungseinheiten auf Kundenwunsch in Blockbauweise und sind als Serie oder Einzelstücke verfügbar. Einsatzgebiete in der stationären oder mobilen Hydraulik sind dort wo es auf kompakte, flexible und wirtschaftliche Lösungen ankommt. Diese kompakte, robuste und verrohrungsarme Bauweise ist platzsparend und zugleich montagefreundlich.