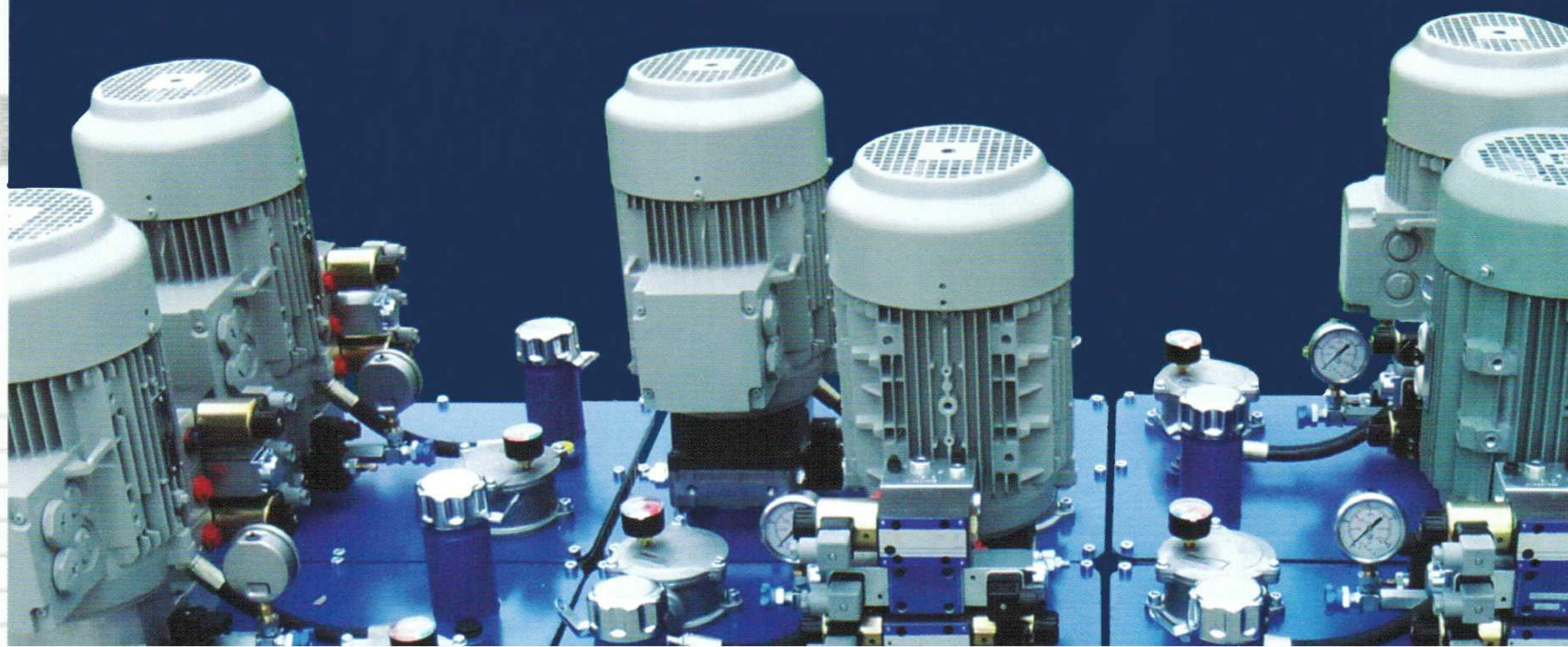


Hydraulikzylinder & Zubehör




**Zubehör für
Maschinenbauzylinder**













VERZEICHNIS - INDEX

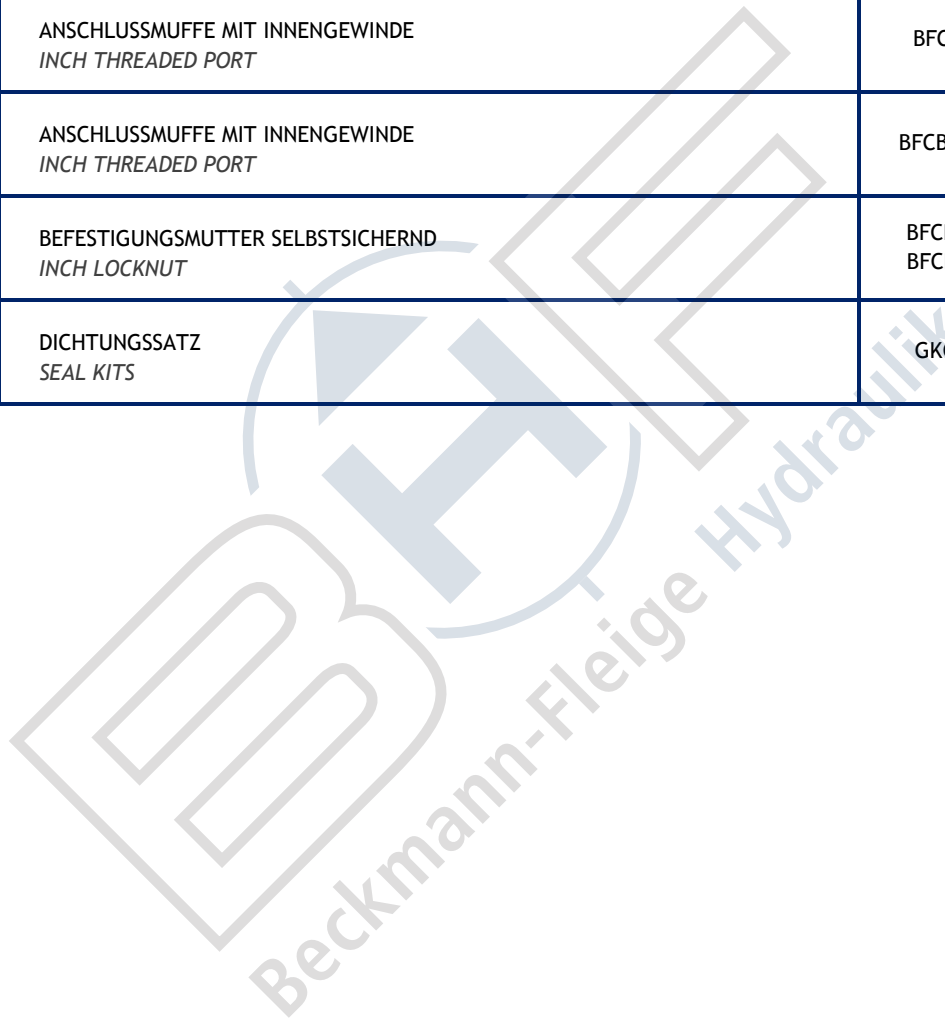
ZYLINDER UND KOMPONENTEN - CYLINDERS AND COMPONENTS

	BAUTEILE IN ZOLLABMESSUNGEN COMPONENTS IN IMPERIAL SIZES	Seite 5
	BAUTEILE IN EDELSTAHLAUSFÜHRUNG STAINLESS STEEL COMPONENTS	Seite 11
	ZUBEHÖR FÜR ZYLINDERMONTAGE ACCESSORIES FOR CYLINDER ASSEMBLING	Seite 17



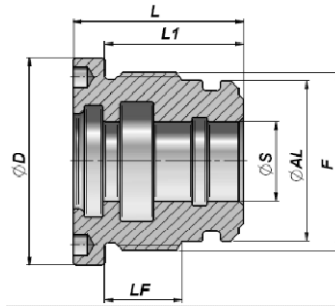
**BAUTEILE IN ZOLLABMESSUNG
COMPONENTS IN IMPERIAL SIZES**

	Bezeichnung - Description	Typ	Seite
	KOPFSTÜCKE INCH HEAD BUSH	BFCGIN	6
	KOLBEN INCH PISTON	BFCTIN	6
	ENDDECKEL INCH END-PLUG	BFCFIN	7
	INTERNER ENDDECKEL INCH INTERNAL END-PLUG	BFCFIP	7
	ANSCHLUSSMUFFE MIT INNENGEWINDE INCH THREADED PORT	BFCBSJ	8
	ANSCHLUSSMUFFE MIT INNENGEWINDE INCH THREADED PORT	BFCBSNPT	8
	BEFESTIGUNGSMUTTER SELBSTSICHERND INCH LOCKNUT	BFCDAIN BFCDBIN	8
	DICHTUNGSSATZ SEAL KITS	GKGBF	9



BFCGIN

KOPFSTÜCKE
INCH HEAD BUSH



p max = 250 bar

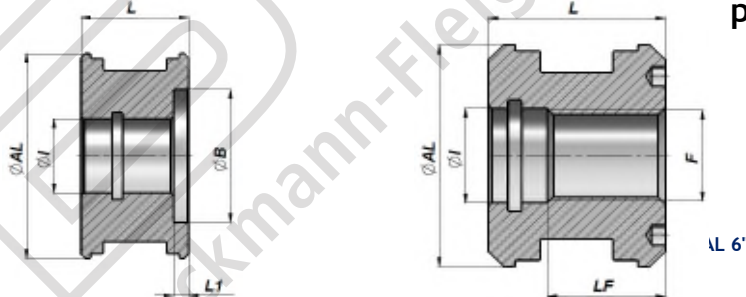
Artikel Code	ØAL	ØS	ØD	F	LF	L	L1	kg	Dichtungssatz Seal kits
BFCGIN134112034	1"1/2	3/4"	1.875	1"3/4 - 12 UN	0.875	1.812	1.500	0,36	GKGBFGP1120034
BFCGIN212200118	2"	1"1/8	2.520	2"1/4 - 16 UN	0.827	1.875	1.500	0,55	GKGBFGP2000118
BFCGIN300212118	2"1/2	1"1/8	2.992	2"3/4 - 16 UN	0.906	2.250	1.875	1,10	GKGBFGP2120118
BFCGIN300212114	2"1/2	1"1/4	"	"	"	"	"	1,00	GKGBFGP2120114
BFCGIN300212112	2"1/2	1"1/2	"	"	"	"	"	0,85	GKGBFGP2120112
BFCGIN312300112	3"	1"1/2	3.504	3"1/4 - 16 UN	1.181	2.300	1.925	1,50	GKGBFGP3000112
BFCGIN312300134	3"	1"3/4	"	"	"	"	"	1,33	GKGBFGP3000134
BFCGIN400312134	3"1/2	1"3/4	4.016	3"3/4 - 12 UN	1.260	2.375	2.000	2,35	GKGBFGP3120134
BFCGIN400312200	3"1/2	2"	"	"	"	"	"	2,10	GKGBFGP3120200
BFCGIN412400200	4"	2"	4.488	4"1/4 - 12 UN	1.772	3.250	2.750	4,00	GKGBFGP4000200
BFCGIN412400212	4"	2"1/2	"	"	"	"	"	3,20	GKGBFGP4000212
BFCGIN558500212	5"	2"1/2	5.669	5"1/4 - 12 UN	1.969	3.375	2.875	6,80	GKGBFGP5000212
BFCGIN558500234	5"	2"3/4	"	"	"	"	"	6,30	GKGBFGP5000234
BFCGIN558500300	5"	3"	"	"	"	"	"	5,80	GKGBFGP5000300
BFCGIN634600300	6"	3"	6.693	6"1/4 - 12 UN	2.165	3.688	3.125	9,40	GKGBFGP6000300
BFCGIN634600312	6"	3"1/2	"	"	"	"	"	8,30	GKGBFGP6000312

MATERIAL : HYDRAULIKGUSS UNI 5007-G25
MATERIAL : HYDRAULIC CAST IRON UNI 5007-G25

DICHTUNGEN : SIEHE SEITE 179
SEALS : SEE PAGE 179

BFCTIN

KOLBEN
INCH PISTON

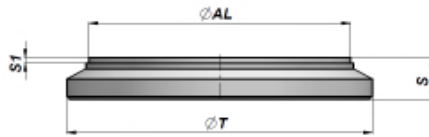


p max = 250 bar

Artikel Code	ØAL	ØI	L	ØB	L1	F	LF	kg	Dichtungssatz Seal kits
BFCTIN112016100	1"1/2	0.630	1.000	1.102	0.125	-	-	0,11	GKGBFTP112M160
BFCTIN200020112	2"	0.787	1.500	1.299	0.188	-	-	0,30	GKGBFTP200M200
BFCTIN212020112	2"1/2	0.787	1.500	1.625	0.188	-	-	0,58	GKGBFTP212M200
BFCTIN212023112	2"1/2	0.906	1.500	1.625	0.188	-	-	0,53	GKGBFTP212M230
BFCTIN300030134	3"	1.181	1.750	1.890	0.250	-	-	0,82	GKGBFTP300M300
BFCTIN312033134	3"1/2	1.299	1.750	2.283	0.313	-	-	1,20	GKGBFTP312M330
BFCTIN400033134	4"	1.299	1.750	2.500	0.313	-	-	1,88	GKGBFTP400M330
BFCTIN500040200	5"	1.575	2.188	3.000	0.500	-	-	3,35	GKGBFTP500M400
BFCTIN600052214	6"	2.047	2.375	-	-	2-12 UN	1.784	5,90	GKGBFTP600M520

MATERIAL : STAHL 95Mn28 - UNI C40
MATERIAL : STEEL 95Mn28 - UNI C40

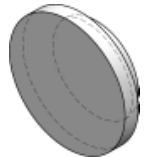
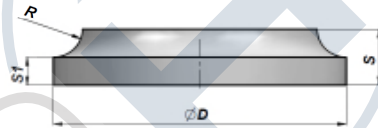
DICHTUNGEN : SIEHE SEITE 179
SEALS : SEE PAGE 179

ENDECKEL
INCH END-PLUG
BFCFIN**p max = 250 bar**

Artikel Code	ØAL	ØT	S	S1	kg
BFCFIN112200012	1"1/2	1.875	0.500	0.094	0,15
BFCFIN200212012	2"	2.500	0.500	0.125	0,26
BFCFIN212300012	2"1/2	2.963	0.500	0.125	0,38
BFCFIN300312012	3"	3.543	0.590	0.125	0,66
BFCFIN312400034	3"1/2	3.937	0.690	0.125	1,00
BFCFIN400412034	4"	4.500	0.750	0.125	1,45
BFCFIN500558078	5"	5.709	0.880	0.125	2,75
BFCFIN600634100	6"	6.750	1.000	0.125	4,30

MATERIAL : STAHL S355J0 (Fe510C) - S355JR (A105)

MATERIAL : STEEL S355J0 (Fe510C) - S355JR (A105)

INTERNER ENDECKEL
INCH INTERNAL END-PLUG
BFCFIP**p max = 250 bar**

Artikel Code	ØAL	ØD	S	S1	R	kg
BFCFIP012200	2"	2.047	0.472	0.196	0.276	0,17
BFCFIP015212	2"1/2	2.559	0.591	0.315	0.276	0,27
BFCFIP015300	3"	3.071	0.591	0.276	0.315	0,47
BFCFIP017312	3"1/2	3.543	0.669	0.354	0.315	0,77
BFCFIP020400	4"	4.055	0.787	0.393	0.394	1,10
BFCFIP023500	5"	5.039	0.906	0.434	0.472	1,90
BFCFIP025600	6"	6.063	0.984	0.512	0.472	3,30

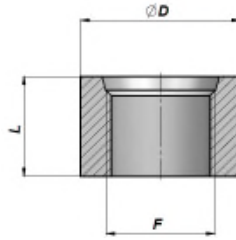
ØAL = ROHR : KOLBEN - TUBE : BORE

MATERIAL : STAHL S355J0 (Fe510C) - S355JR (A105)

MATERIAL : STEEL S355J0 (Fe510C) - S355JR (A105)

BFCBSJ

ANSCHLUSSMUFFE MIT INNENGEWINDE
INCH THREADED PORT



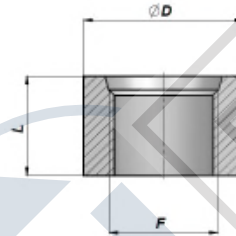
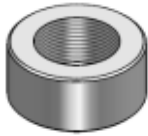
p max = 250 bar

Artikel Code	F	L	ØD	kg x 100
BFCBSJ475006	9/16" - 18 SAE 06	0.708	0.866	3,50
BFCBSJ475008	3/4" - 16 SAE 08	0.708	1.102	5,20
BFCBSJ475012	1"1/16 - 12 SAE 12	1.023	1.496	13,00
BFCBSJ475016	1"1/2 - 12 SAE 16	1.259	1.771	20,50

MATERIAL : STAHL 11SMn30/37+C - 11SMnPb30/37
MATERIAL : STEEL 11SMn30/37+C - 11SMnPb30/37

BFCBSNPT

ANSCHLUSSMUFFE MIT INNENGEWINDE
INCH THREADED PORT



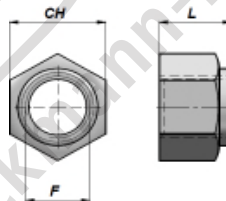
p max = 250 bar

Artikel Code	F	L	ØD	kg x 100
BFCBSNPT0000014	1/4" NPT	0.500	1.024	3,00
BFCBSNPT0000038	3/8" NPT	0.500	1.024	3,00
BFCBSNPT0000012	1/2" NPT	0.687	1.260	6,00
BFCBSNPT0000034	3/4" NPT	0.687	1.496	8,00

MATERIAL : STAHL 11SMn30/37+C - 11SMnPb30/37
MATERIAL : STEEL 11SMn30/37+C - 11SMnPb30/37

BFCDAIN / BFCDBIN

BEFESTIGUNGSMUTTER SELBSTSICHERND
INCH LOCKNUT



Artikel Code	F	L	CH	kg x 100
BFCDAIN00012020	1/2" - 20 UNF	0.591	0.748	2,00
BFCDAIN00058018	5/8" - 18 UNF	0.748	0.945	5,00
BFCDAIN00034016	3/4" - 16 UNF	0.866	1.063	7,00
BFCDAIN00078014	7/8" - 14 UNF	0.984	1.260	10,00
BFCDAIN00118012	1"1/8 - 12 UNF	1.181	1.614	21,00
BFCDAIN00114012	1"1/4 - 12 UNF	1.378	1.811	34,00
BFCDAIN00112012	1"1/2 - 12 UNF	1.614	2.165	48,00

Artikel Code	F	L	CH	kg x 100
BFCDBIN00114012	1"1/4 - 12 UNF	1.102	1.811	24,00

MATERIAL : STAHL UNI 7473 - 7474 + NYLON
MATERIAL : STEEL UNI 7473 - 7474 + NYLON

DICHTUNGSSATZ FÜR "BFCGIN" KOPFSTÜCK

GKGBFGP

SEAL KITS FOR "BFCGIN" HEAD BUSH

Artikel Code	ØKolben/ØStange Bore/Rod	O-Ring Dowty	GHK	TTI-L TTI - TSE	O-Ring Dowty
GKGBFGP1120034	1"1/2 - 3/4"	-	3/4"	TTI 19.50- 25.40	219
GKGBFGP2000118	2" - 1"1/8	137	1"1/8	TTI 28.57- 36.50	828
GKGBFGP2120118	2"1/2 - 1"1/8	145	1"1/8	TTI 28.57- 36.50	835
GKGBFGP2120114	2"1/2 - 1"1/4	145	1"1/4	TTI 31.75- 41.27	835
GKGBFGP2120112	2"1/2 - 1"1/2	145	1"1/2	TTI 38.10- 47.62	835
GKGBFGP3000112	3" - 1"1/2	151	1"1/2	TTI 38.10- 47.62	843
GKGBFGP3000134	3" - 1"3/4	151	1"3/4	TTI 44.45- 53.97	843
GKGBFGP3120134	3"1/2 - 1"3/4	238	1"3/4	TTI 44.45- 53.97	236
GKGBFGP3120200	3"1/2 - 2"	238	2"	TTI 50.80- 60.32	236
GKGBFGP4000200	4" - 2"	242	2"	TTI 50.80- 60.32	342
GKGBFGP4000212	4" - 2"1/2	242	2"1/2	TTI 63.50- 76.20	342
GKGBFGP5000212	5" - 2"1/2	250	2"1/2	TTI 63.50- 76.20	860
GKGBFGP5000234	5" - 2"3/4	250	2"3/4	TTI 69.80- 82.50	860
GKGBFGP5000300	5" - 3"	250	3"	TTI 76.20- 88.90	860
GKGBFGP6000300	6" - 3"	258	3"	TTI 76.20- 88.90	868
GKGBFGP6000312	6" - 3"1/2	258	3"1/2	TTI 88.90-101.60	868











DICHTUNGSSATZ FÜR "BFCTIN" KOLBEN

GKGBFTP

SEAL KITS FOR "BFCTIN" PISTON

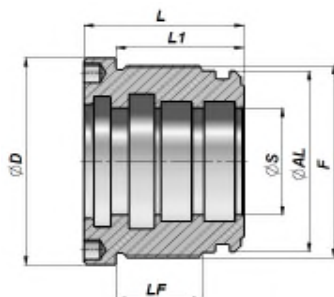
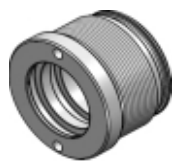
Artikel Code	ØKolben/ØBefestigungsbohrung Bore/Hole	TPM/P	O-Ring Dowty
GKGBFTP112M160	1"1/2 - 0.630	1500-1125	114
GKGBFTP200M200	2" - 0.787	2000-1375	117
GKGBFTP212M200	2"1/2 - 0.787	2500-1875	117
GKGBFTP212M230	2"1/2 - 0.906	2500-1875	213
GKGBFTP300M300	3" - 1.181	3000-2250	217
GKGBFTP312M330	3"1/2 - 1.299	3500-2750	219
GKGBFTP400M330	4" - 1.299	4000-3250	219
GKGBFTP500M400	5" - 1.575	5000-4000	824
GKGBFTP600M520	6" - 2.047	6000-5000	832

BAUTEILE IN EDELSTAHLAUSFÜHRUNG STAINLESS STEEL COMPONENTS

	Bezeichnungen - Description	Typ	Seite
	KOPFSTÜCK EDELSTAHL STAINLESS STEEL HEAD BUSH	BFCGXX	12
	DICHTUNGSSATZ SEAL KITS	GKGBF	12
	ENDDECKEL EDELSTAHL STAINLESS STEEL END PLUG	BFCFX	13
	ENDSTÜCK EDELSTAHL MIT QUERBOHRUNG UND ANSCHLUSSDECKEL STAINLESS STEEL END PLUG WITH CROSS HOLE AND INLET PORT	BFCFEX	13
	ANSCHLUSSMUFFE EDELSTAHL MIT INNENGEWINDE STAINLESS STEEL THREADED PORT	BFCBSX	13
	ANSCHLUSSBUCHSE EDELSTAHL STAINLESS STEEL BUSH	BFCBX	14
	BEFESTIGUNGLASCHE EDELSTAHL FLACH MIT QUERBOHRUNG STAINLESS STEEL MALE CLEVIS	BFCOFX	14
	GABELSTÜCK EDELSTAHL STAINLESS STEEL THREADED FORK	BFCFFX	14
	SCHWEISSRING EDELSTAHL FÜR GELENKLAGER STAINLESS STEEL WELD-RING FOR "GE TGR" BALL-JOINT	BFCAGEX	15
	RADIAL-GELENKLAGER MAINTENANCE FREE RADIAL BALL-JOINT	BFGTGR	15

BFCGXX

**KOPFSTÜCK EDELSTAHL
STAINLESS STEEL HEAD BUSH**



p max = 250 bar

Artikel Code	ØAL	ØS	ØD	F	LF	L	L1	kg	Dichtungssatz Seal kits
BFCGXX050040020	40	20	49	M44x1.5	19	40	32	0,28	GKGBFCGXX40020
BFCGXX050040025	40	25	49	M44x1.5	19	40	32	0,23	GKGBFCGXX40025
BFCGXX060050025	50	25	59	M54x1.5	22	43	35	0,46	GKGBFCGXX50025
BFCGXX060050030	50	30	59	M54x1.5	22	43	35	0,39	GKGBFCGXX50030
BFCGXX070060030	60	30	69	M64x1.5	27	50	40	0,80	GKGBFCGXX60030
BFCGXX070060035	60	35	69	M64x1.5	27	50	40	0,70	GKGBFCGXX60035
BFCGXX070060040	60	40	69	M64x1.5	27	50	40	0,60	GKGBFCGXX60040
BFCGXX080070035	70	35	79	M74x1.5	27	50	40	1,06	GKGBFCGXX70035
BFCGXX080070040	70	40	79	M74x1.5	27	50	40	0,94	GKGBFCGXX70040
BFCGXX095080040	80	40	94	M85x2	33	60	50	1,90	GKGBFCGXX80040

MATERIAL : AISI 316 EDELSTAHL

MATERIAL : AISI 316 STAINLESS STEEL

GKGBFCGXX

**DICHTUNGSSATZ FÜR "BFCGXX" KOPFSTÜCK
SEAL KITS FOR "BFCGXX" HEAD BUSH**

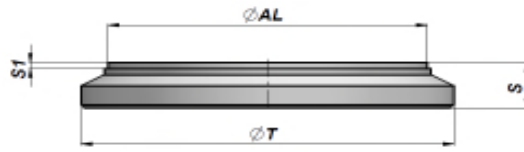


p max = 250 bar

Artikel Code	ØKolben/ØStange Bore / Rod	GAF	GHK	O-Ring Dowty	TTI-L TTI - TSE	O-Ring Dowty
						GDS
GKGBFCGXX40020	40 / 20	TEF-SEAL 03-6325	078110	126	TTI 20-28/L	219
GKGBFCGXX40025	40 / 25	n°2 25x30x5.6	098129	126	TTI 25-33/L	219
GKGBFCGXX50025	50 / 25	n°2 25x30x5.6	098129	132	TTI 25-35/L	826
GKGBFCGXX50030	50 / 30	n°2 30x35x5.6	118149	132	TTI 30-40/1L	826
GKGBFCGXX60030	60 / 30	n°2 30x35x9.7	118149	138	TTI 30-40/1L	832
GKGBFCGXX60035	60 / 35	n°2 35x40x9.7	137169	138	TTI 35-45/L	832
GKGBFCGXX60040	60 / 40	n°2 40x45x9.7	157188	138	TTI 40-48/L	832
GKGBFCGXX70035	70 / 35	n°2 35x40x9.7	137169	145	TTI 35-45/L	839
GKGBFCGXX70040	70 / 40	n°2 40x45x5.6	157188	145	TTI 40-50/3L	839
GKGBFCGXX80040	80 / 40	n°2 40x45x9.7	157188	149	TTI 40-50/3L	GDS 845

ENDECKEL EDELSTAHL
STAINLESS STEEL END PLUG

BFCFX



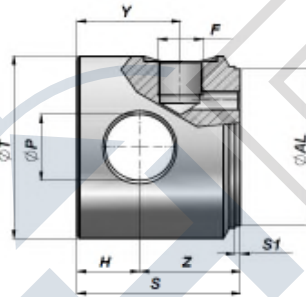
Artikel Code	ØAL	ØT	S	S1	kg
BFCFX00040050	40	50	10	2	0,13
BFCFX00050060	50	60	10	2	0,19
BFCFX00060070	60	70	12	2	0,33
BFCFX00070080	70	80	12	2	0,43
BFCFX00080095	80	95	12	2	0,60

MATERIAL : AISI 316 EDELSTAHL
MATERIAL : AISI 316 STAINLESS STEEL

ENDSTÜCK EDELSTAHL MIT QUERBOHRUNG UND ANSCHLUSSDECKEL
STAINLESS STEEL END PLUG WITH CROSS HOLE AND INLET PORT

BFCFEX

p max = 250 bar



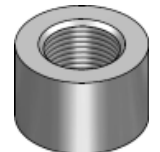
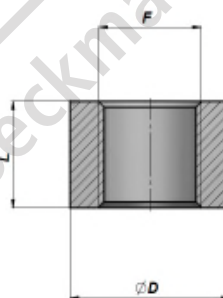
Artikel Code	ØAL	ØT	ØP	Z	H	F BSP	Y	S	S1	kg
BFCFEX040050416	40	50	16,20	35	15	1/4"	30	50	2	0,60
BFCFEX050060620	50	60	20,25	40	20	3/8"	38	60	2	1,10
BFCFEX060070625	60	70	25,25	37	23	3/8"	38	60	2	1,40
BFCFEX070080625	70	80	25,25	37	23	3/8"	38	60	2	1,95

MATERIAL : AISI 316 EDELSTAHL
MATERIAL : AISI 316 STAINLESS STEEL

ANSCHLUSSMUFFE EDELSTAHL MIT INNENGEWINDE
STAINLESS STEEL THREADED PORT

BFCBSX

p max = 250 bar

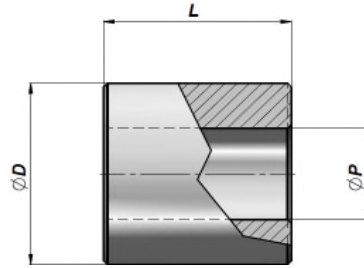


Artikel Code	F BSP	L	Ø D	kg x 100
BFCBSX040000	1/4"	15	20	3,00
BFCBSX060000	3/8"	17	26	4,00
BFCBSX080000	1/2"	20	32	4,00

MATERIAL : AISI 316 EDELSTAHL
MATERIAL : AISI 316 STAINLESS STEEL

BFCBX

ANSCHLUSSBUCHSE EDELSTAHL
STAINLESS STEEL BUSH



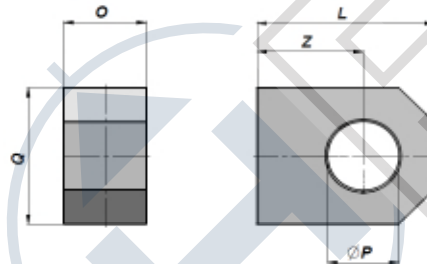
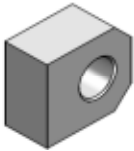
Artikel Code	Ø P	Ø D	L	kg
BFCBX016035030	16,20	35	30	0,18
BFCBX020040040	20,25	40	40	0,29
BFCBX025050050	25,25	50	50	0,56
BFCBX030060060	30,25	60	60	0,97

MATERIAL : AISI 316 EDELSTAHL

MATERIAL : AISI 316 STAINLESS STEEL

BFCOFX

BEFESTIGUNGLASCHE EDELSTAHL FLACH MIT QUERBOHRUNG
STAINLESS STEEL MALE CLEVIS



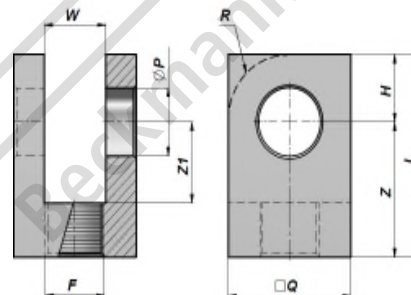
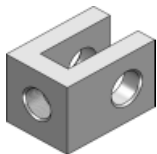
Artikel Code	Ø P	O	Q	Z	L	kg
BFCOFX0200000	20,25	25	45	30	50	0,35

MATERIAL : AISI 316 EDELSTAHL

MATERIAL : AISI 316 STAINLESS STEEL

BFCFFX

GABELSTÜCK EDELSTAHL
STAINLESS STEEL THREADED FORK



Artikel Code	Ø P	L	Z	Z1	H	Ø P	W	F	kg
BFCFFX0161615	16,20	55	39	24	16	35	16	M16x1.5	0,30
BFCFFX0202015	20,25	65	45	30	20	40	20	M20x1.5	0,40
BFCFFX0252420	25,25	75	50	30	25	50	25	M24x2	0,75

MATERIAL : AISI 316 EDELSTAHL

MATERIAL : AISI 316 STAINLESS STEEL

EDELSTAHL SCHWEISSRING FÜR GELENKLAGER
 STAINLESS STEEL WELD-RING FOR "GE TGR" BALL-JOINT

BFCAGEX

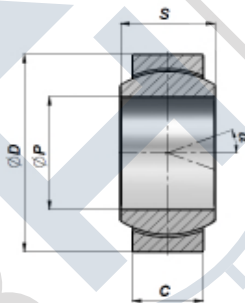


Artikel Code	für For	ØD	L	ØP	kg
BFCAGEX050035	GE ø20	50	14	35	0,11
BFCAGEX069042	GE ø25	69	19	42	0,35
BFCAGEX075047	GE ø30	75	20	47	0,41
BFCAGEX094062	GE ø40	94	26	62	0,79

MATERIAL : AISI 316 EDELSTAHL
 MATERIAL : AISI 316 STAINLESS STEEL

RADIAL-GELENKLAGER
 MAINTENANCE FREE RADIAL BALL-JOINT










BFGE TGR



Artikel Code	ØP	ØD	S	C	a	FC (kN)	kg
BFCGE0003603	20	35	16	12	9	41,5	0,06
BFCGE0003604	25	42	20	16	7	68	0,12
BFCGE0003605	30	47	22	18	6	88	0,16
BFCGE0003607	40	62	28	22	7	140	0,32

FC = MAXIMALE DYNAMISCHE KRAFTEINLEITUNG - MAX DYNAMIC LOAD
 KUPPLUNG - COUPLING : STAHL/PTFE - STEEL/PTFE
 MATERIAL : EDELSTAHL AISI420 - ISO 12240-1 SERIE G
 MATERIAL : STAINLESS STEEL AISI420 - ISO 12240-1 SERIES G

ZUBEHÖR FÜR ZYLINDERMONTAGE ACCESSORIES FOR CYLINDER ASSEMBLING

	Bezeichnung - Description	Typ	Seite
	DICHTUNGSPRESSE MIT ZUBEHÖR SEALS MOUNTING PRESS WITH ACCESSORIES	BFWMGK	18
	DICHTUNGSABZIEHER SEALS PULLER	BFAGKIT	18
	O-RING MESSDORN O-RING MEASURE GAUGE	BFGCONO	18
	GEWINDEDICHTUNG UND SCHRAUBENSICHERUNGEN THREAD SEALANTS AND THREADLOCKERS	BFALOX BFALOX1	18
	RUNDHAKENSCHLÜSSEL TYP "839G" FÜR ZYLINDER ROUND PIN WRENCH TYPE 839G FOR CYLINDERS	BFACM	19
	HAKENSCHLÜSSEL MIT RUNDEN NASEN HOOK WRENCH WITH ROUND NOSES	BFAU05	19
	HAKENSCHLÜSSEL MIT QUADRATISCHEN NASEN HOOK WRENCH WITH SQUARE NOSES	BFAU0517	19
	DREHMOMENTSCHLÜSSEL TORQUE WRENCH	BFAU0516	19
	GLEITMITTELFETT - 1 kg ANTI-SEIZE GREASE	BFQGLR	19

BFWMGK

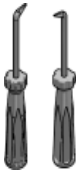
**DICHTUNGSMONTAGEPRESSE MIT ZUBEHÖR
SEALS MOUNTING PRESS WITH ACCESSORIES**



Artikel Code	für Kolbendichtungen For piston seals	für Stangendichtungen For rod seals
BFWMGK00	Ø 40-50-60-70-80	Ø16-20-22-25-30
Presse für Stangen- und Kolbendichtungen komplett mit Zubehör. Press for rod and piston seals assembling with accessories.		

BFACGKIT

**DICHTUNGSABZIEHER
SEALS PULLER**



Artikel Code	Set Box
BFACGKIT0001	2er Set Dichtungsabzieher - Kit with 2 pcs. seals puller

BFGCONO

**O-RING MESSDORN
O-RING MEASURE GAUGE**



Artikel Code	Ø	Material Material
BFGCONOORING001	6,07 - 142,24	Plastik - Plastic

BFALOX

**SCHRAUBENSICHERUNG MITTELFEST - 250 ml
MEDIUM STRENGHT THREADLOCKERS - 250ml**



Artikel Code	max. Gewindegröße Ø - max. backlash	Aushärtezeit Curing Time
BFALOX005503	M36 - 0.25 mm	3 h.

BFALOX1

**GEWINDEDICHTUNG MIT PTFE DEMONTIERBAR - 50 ml
REMOVABLE THREAD SEALANTS WITH PTFE - 50ml**



Artikel Code	max. Gewindegröße Ø - max. backlash	Aushärtezeit Curing Time
BFALOX181000	2" - 0.3 mm	3 h.

Temperatur C° - Temperature C° : -55°C + 150°C

RUNDHAKENSCHLÜSSEL TYP "839G" FÜR ZYLINDER
ROUND PIN WRENCH TYPE 839G FOR CYLINDER

BFACM

Artikel Code	Kopfstück Head Bush	Größe Size
BFACM0180400	BFCG	18- 40 - ø 4
BFACM0300600		40- 50 - ø 5
BFACM0400800		60- 70 - ø 6
BFACM0801250		80- 125 - ø 8
BFACM1252000		125- 200 - ø10



HAKENSCHLÜSSEL MIT RUNDEN NASEN
HOOK WRENCH WITH ROUND NOSES

BFAU05

Artikel Code	Kopfstück Head Bush	Größe Size
BFAU05171312	BFCGLM - BFCG - BFCGT - BFCGHFRT	19- 50 - ø4
BFAU05171313		32- 76 - ø5
BFAU05171314		50-120 - ø6
BFAU05171315		114-158 - ø8



SCHLÜSSEL MIT QUADRATISCHEN NASEN
HOOK WRENCH WITH SQUARE NOSES

BFAU0517

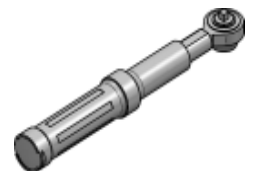
Artikel Code	Kopfstück Head Bush	Größe Size
BFAU05171302	BFCGPM	19- 50
BFAU05171303		32- 76
BFAU05171304		50-120
BFAU05171305		114-158



DREHMOMENTSCHLÜSSEL
TORQUE WRENCH

BFAU0516

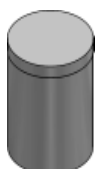
Artikel Code	Steckverbindung Plug-in connection	Nm
BFAU05161412	1/4"	1-25
BFAU05161422	3/8"	5-50
BFAU05161442	1/2"	20-200
BFAU05161472	1/2"	60-320



GLEITMITTELFETT - 1 kg
ANTI-SEIZE GREASE - 1 kg

BFQGLR

Artikel Code	Basisöl Viskosität bei 40 °C cSt Base oil viscosity at 40°C cSt	Temperatur C° Temperature C°
BFQGLR000000	ISO VG 100	-30° + 1100°



AGB

Anschrift

Beckmann-Fleige Hydraulik GmbH & Co.KG
Niggenkamp 4
D- 59368 Werne

Tel.: +49 2389 / 953960-0
Fax: +49 2389 / 953960-29
E-Mail: info@bf-hydraulik.com

Unser Komponenten-Vertriebsteam erreichen Sie unter

Tel.: +49 (0)2389/ 953960-0
E-Mail: info@bf-hydraulik.com

Wir versenden per...

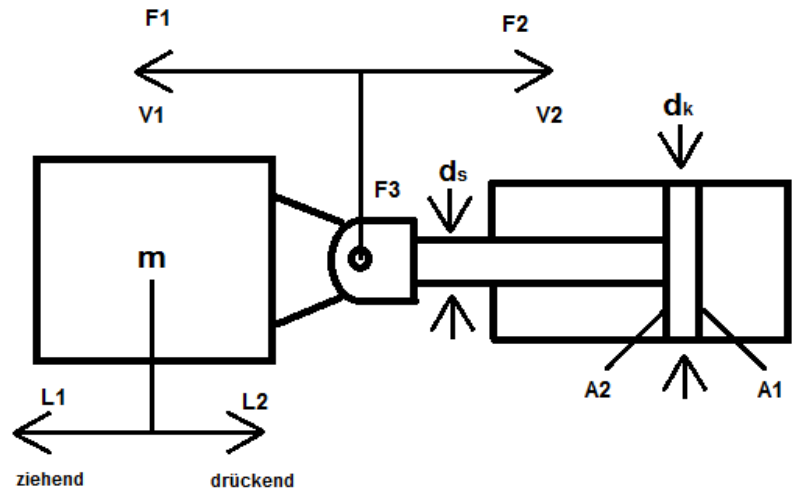
Paketdienst: DPD / GLS
Max. Gewicht: 31 kg / 40 kg
Nachtversand: Night Star Express
Spedition: keine Gewichtsbeschränkung

Unsere allgemeinen Geschäftsbedingungen (AGB) können Sie im Internet unter www.bf-hydraulik.com einsehen oder direkt bei uns anfordern.

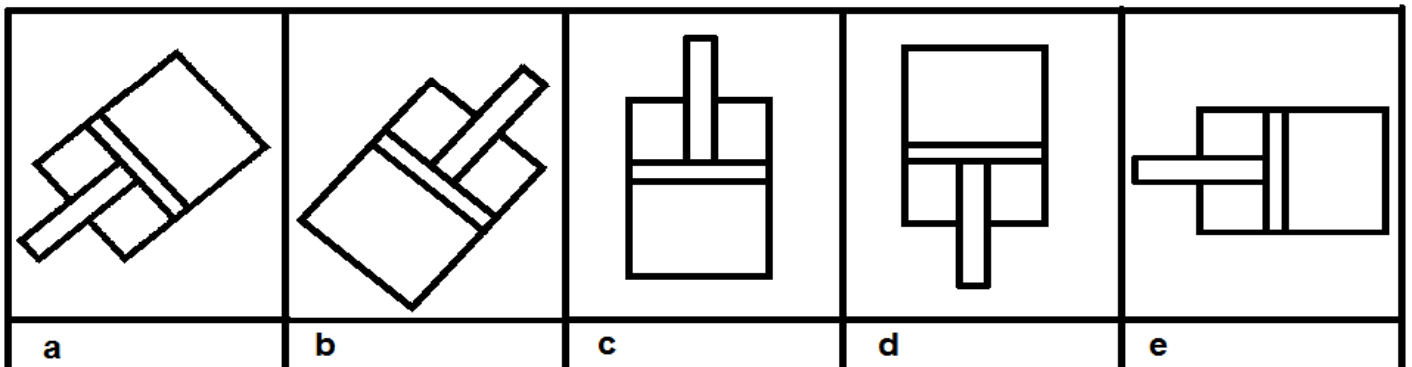
Die angegebenen Daten dienen allein der Produktbeschreibung.
Sie sind nicht als zugesicherte Eigenschaften im Rechtssinne zu verstehen.
Trotz sorgfältigster Prüfung können wir Fehler im Katalog nicht ausschließen
und übernehmen keine Gewähr für die enthaltenen Angaben.
Wir behalten uns technische Änderungen ohne Mitteilung vor.

Anforderungen an Ihren Zylinder

Zylinder Komponenten	Beckmann-Fleige Code	
Stangenbefestigung		
Stange		
Führungslager		
Kolben		
Bodenbefestigung		
Anschlüsse		
Einbaulänge		
Druck		
Hub		
Induktiver Näherungsschalter	Bodenseite	
	Stangenseite	
	Zwischenposition	
Sonstige		

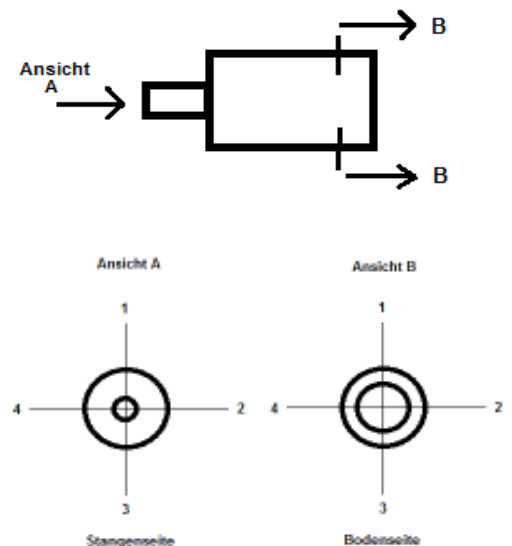


Einbaulage des Hydraulikzylinders



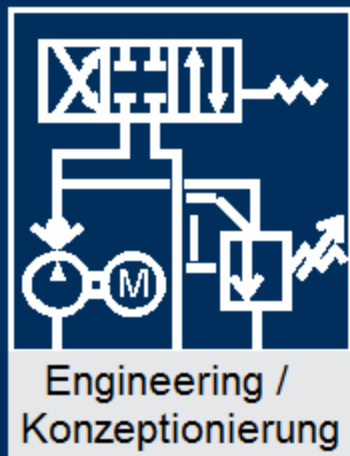
1	Stangen \varnothing d.	mm	9	Dichtung		
2	Kolben \varnothing d.	mm	10	Abstreifer		
3	Hub	mm	11	Betriebsmedium		
4	Betriebsdruck	pmin	bar	12	Temperaturbereich	
		pmax	bar	13	Umgebungstemp.	
5	Hubgeschw. Max.	V1	m/s	14	Schalthäufigkeit	Doppelhübe/min
		V2	m/s			15
6	Erforderliche Zylinderkräfte	F1	N	16	Bewegte Masse	Stangenseite l/min
		F2	N			L1
7	max. Seitenkraft	F3	N		L2	kg
8	Anschlussgröße	Stangenseite		17	Material	
		Bodenseite				

Position der Anschlüsse



Gerne beraten wir Sie und helfen Ihnen bei der Dimensionierung Ihres Hydraulikzylinders. Tragen Sie die Ihnen bekannten Daten ein und lassen uns eine Kopie zukommen.

Das komplette Leistungsspektrum



Dieser Bereich umfasst im wesentlichen das Engineering von Neuanlagen für die Bereiche Hydraulik mit zugehöriger Steuerungstechnik. Aber auch Modernisierungen, Erweiterungen und sicherheitstechnische Lösungen gehören zu diesem Leistungsbereich.



Neben einem breiten Spektrum von Serienkomponenten aus dem Hydraulikbereich, wie Ventile, Pumpen, DBV's, Verschraubungen usw. setzen wir auf unseren Leitfaden "das richtige Produkt an der richtigen Stelle". Wir konfektionieren mit Ihrer Hilfe das richtige Produkt im Hinblick auf Kosten und Nutzen für Ihre Anwendung. Dies gilt sowohl für den stationären als auch für den mobilen Bereich.



Neben dem bereits angesprochenen Engineering der Hydraulik bieten wir Gleiches auch für den Bereich der Elektrosteuerung. Wir konzeptionieren Ihnen eine Neuanlage, einen Umbau oder auch eine Anlagen-erweiterung inkl. passender Elektrosteuerung aus einer Hand.



Durch unsere hohe und gut sortierte Lagerhaltung sind wir auch kurzfristig in der Lage Kleinaggregate nach Ihren Wünschen zuzubauen und zu liefern. Wir arbeiten hier mit Komponenten, die eine Vielzahl an Variationsmöglichkeiten bieten und wir somit Ihren Wünschen gerecht werden können.



Wir übernehmen gerne das Projektmanagement für Vorhaben die in dem Bereich unserer Schwerpunkte angesiedelt sind, auch wenn sie über dieses Maß hinaus gehen. Ob Maschinenverlagerung, Zylinderreparatur an Größpressen oder Umbauarbeiten im Maschinenbau - wir koordinieren die notwendigen Arbeitsfolgen in Verbindung mit unserem Know-how.



Wir fertigen Rohrleitungswege bis Durchmesser 42 mm durch Biegen nach Kundenangaben oder als Service vor Ort. Leitungswege über 42 mm werden mit Rohrleitungsbögen durch WIG-Schweißen hergestellt.



Zu unserem täglichen Geschäft gehört schwerpunktmäßig die Betreuung unserer Kunden im eigenen Haus. Wir verfügen über zahlreiche voll ausgestattete Werkstattfahrzeuge um Ihnen jeden Service rund um die Hydraulik zu bieten. Ganz gleich ob Fehlersuche, Reparatur, Wartung oder Umbau, wir kommen kurzfristig zu Ihnen und helfen für einen gesicherten Betriebsablauf.



Wir fertigen alle gängigen Schläuche für die Stationär- sowie Mobilhydraulik im eigenen Haus. Dies kann nach Kundenangaben oder nach Muster geschehen. Bei größerem Bedarf fertigen wir die Schläuche vor Ort in Ihrem Haus.



Wir reparieren neben Ventilen, Druckspeichern, Steuerblöcken und Pumpen auch Zylinder und Hydromotoren. Nach erfolgter Reparatur werden die Komponenten einer Leistungsprüfung unterzogen. Dies wird in Form von Prüfprotokollen dokumentiert. Durch unsere langjährigen Erfahrungen und guten Kontakten zu namhaften Herstellern sind wir häufig in der Lage schnell und kostengünstig eine Reparatur Ihrer Komponenten durchzuführen.



BF-Hydraulik gibt sein Wissen weiter. Wir schulen Ihr Personal in Ihrem Haus. Die Schulungen werden speziell auf Ihre Anwendung und Anlagen angepasst. Anhand von aktuellen Fallbeispielen werden hydraulische Grundlagen vermittelt.



Neben Zylinderreparaturen bieten wir nach Kundenwunsch auch Maschinebauzylinder bis 350 bar aus eigener Produktion an. Wir können für Sie Standard und Sonderbauzylinder in Einzelstücken oder Serien fertigen. Durch unser erweitertes Komponentenlager haben wir eine hohe Anzahl an Einzelkomponenten und Dichtungen bevorratet.



Wir entwickeln und fertigen unsere Steuerungseinheiten auf Kundenwunsch in Blockbauweise und sind als Serie oder Einzelstücke verfügbar. Einsatzgebiete in der stationären oder mobilen Hydraulik sind dort wo es auf kompakte, flexible und wirtschaftliche Lösungen ankommt. Diese kompakte, robuste und verrohrungsarme Bauweise ist platzsparend und zugleich montagefreundlich.